



DF350

Deviatore monoblocco idraulico

- Configurazione a 6 vie
- Bocche con flangiatura SAE
- Comandi idraulici
- Corpo zincato

I dati e i diagrammi riportati in questo catalogo sono stati rilevati con olio a base minerale avente viscosità di 46mm²/s alla temperatura di 40°C.

CONDIZIONI DI LAVORO

N. vie disponibili		6
Portata massima		350 l/min
Pressione massima		350 bar
Fuga interna A(B)⇒T	Δp = 100 bar	8 ÷ 12 cm ³ /min
Fluido		Olio a base minerale
Campo di temperatura del fluido	con guarnizioni NBR (BUNA-N)	da -20°C a 80°C
	con guarnizioni FPM (VITON)	da -20°C a 100°C
Viscosità	campo di lavoro	da 10 a 300 mm ² /s
Grado di contaminazione		20/18/15 - ISO 4406
Campo di temperatura ambientale per condizioni operative		da -40°C a 60°C

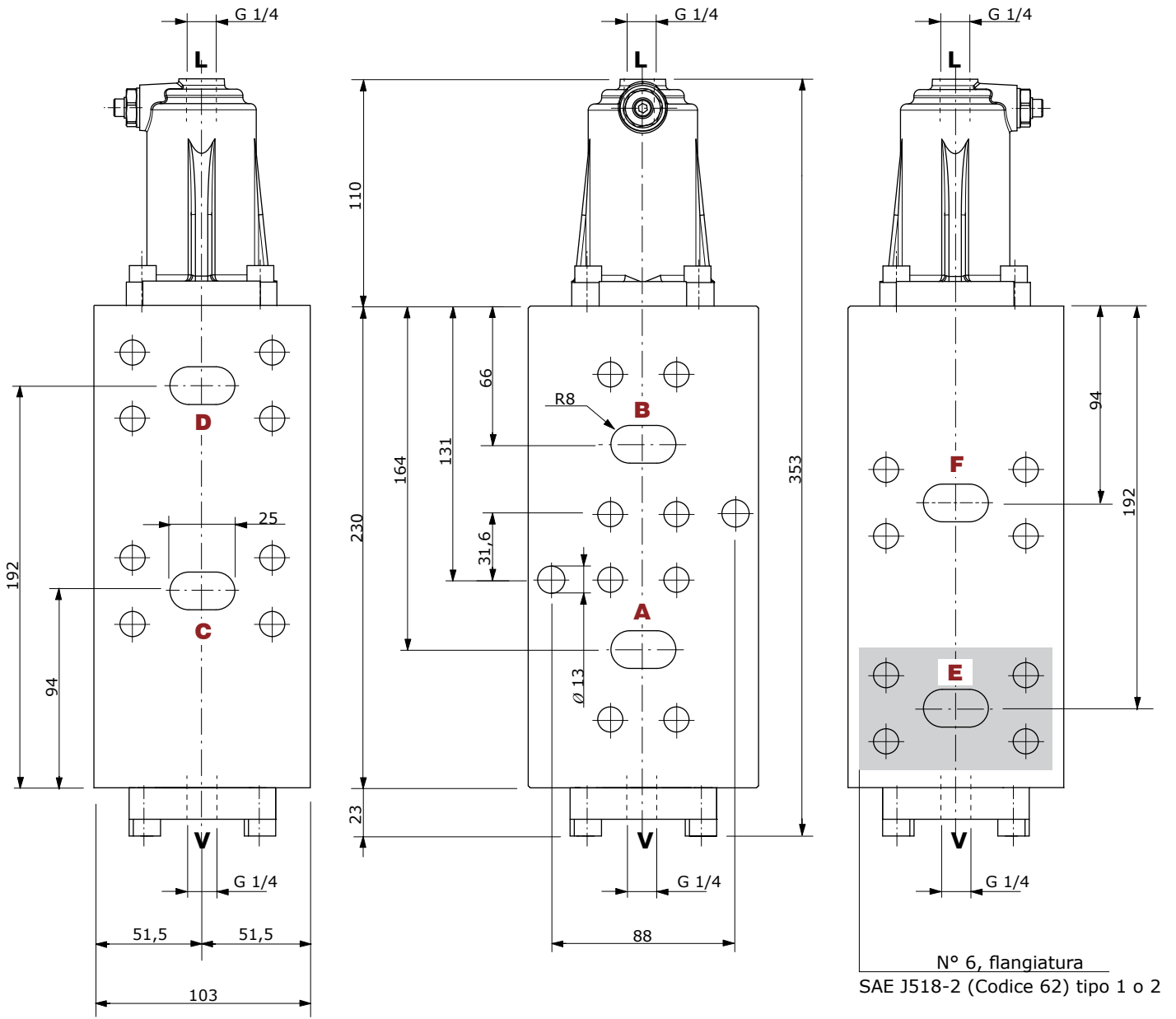
NOTA - per differenti condizioni di utilizzo contattare il Servizio Commerciale

Filettature disponibili

CONNESSIONE CON FLANGE (VITI DI SERRAGGIO)

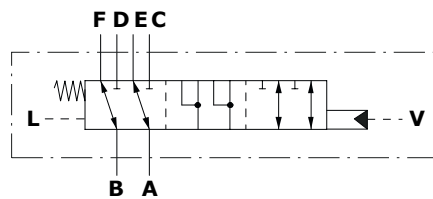
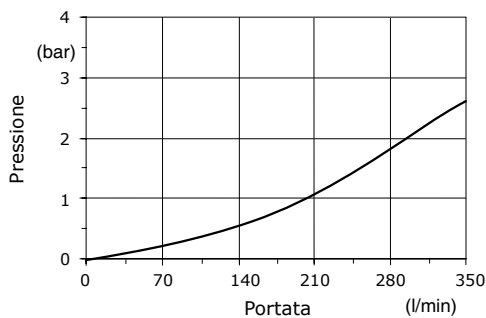
Tipo	ISO6162-2 / SAE J518-2 (Codice 62) Tipo 1	SAE J518-2 (Codice 62) Tipo 2
DF350	DN32 (M12) 1" 1/4 (M12)	1" 1/4 (1/2-13 UNC)

Dimensioni - circuito idraulico - curve caratteristiche



Perdite di carico in funzione alla portata

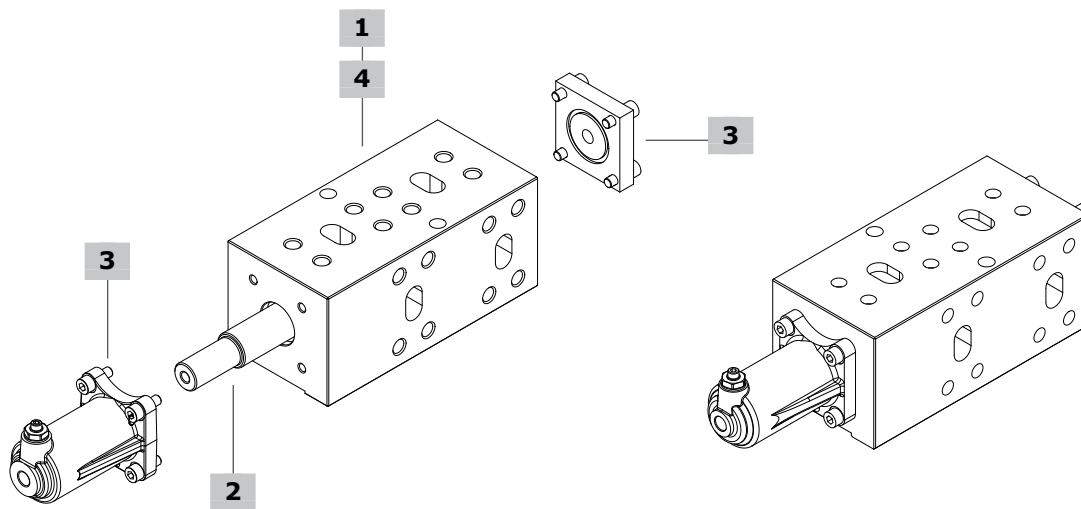
P → A(B)



Codici di ordinazione dei particolari

Esempio:

DF350 / W025A - H005 - DB S37 - (CRZ)
 1 2 3 4 5 Corpo zincato



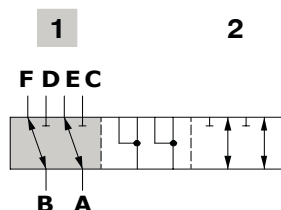
1 Kit corpo
 TIPO: **DF350-DB-S37** CODICE: 430036002
 DESCRIZIONE: kit corpo a 6 vie, flangia tipo 1 DN32/1" 1/4, ISO6162-2 / SAE J518-2 (Codice 62)
 TIPO: **DF350-DB-S38** CODICE: 430036003
 DESCRIZIONE: kit corpo a 6 vie, flangia tipo 2 DN32/1" 1/4, SAE J518 (Codice 62)

3 Kit comandi completi
 TIPO CODICE DESCRIZIONE
H005 320536002 Comando idraulico, con bocche da G1/4
 430036001 Kit flangia per comando idraulico, con bocca da G1/4
 Pressione di pilotaggio: min = 4,4 bar / max = 20,8 bar

2 Cassetti pag. 73
 TIPO CODICE DESCRIZIONE
W025A 421236002 Portata in E e F. C e D chiusi in pos. 1 Utilizzi collegati in pos. di transito
W026A 421236001 Portata in E e F. C e D chiusi in pos. 1 Utilizzi chiusi in pos. di transito

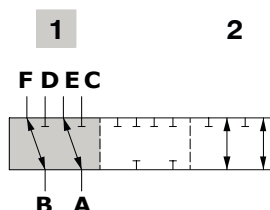
Circuito cassette

Tipo W025A
 Portata in E e F. C e D chiusi in pos. 1
 Utilizzi collegati in pos. di transito



Corsa cursore
 Posizione 2: + 13 mm

Tipo W026A
 Portata in E e F. C e D chiusi in pos. 1
 Utilizzi chiusi in pos. di transito



Corsa cursore
 Posizione 2: + 13 mm

