



Tipo FC..A

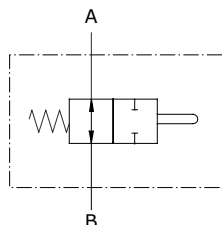
Finecorsa a pulsante

- Normalmente aperto

I dati e i diagrammi sono stati rilevati con olio a base minerale avente viscosità 46 cSt alla temperatura di 40°C

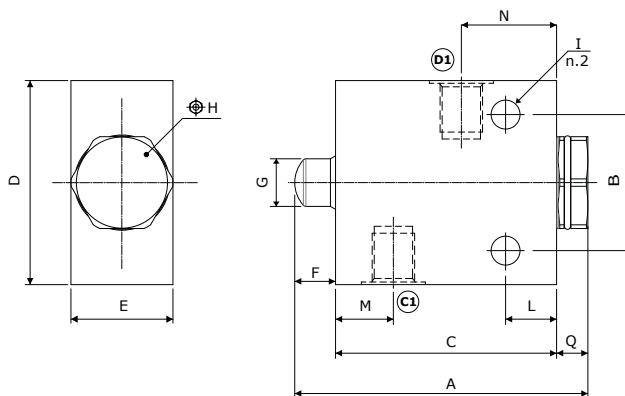
	FC02A	FC03A
Portata nominale	30 l/min	60 l/min
Pressione massima	300 bar	
Fluido	olio a base minerale	
Corsa massima	7 mm	7 mm
Forza della molla	100 N	
Viscosità	da 10 a 200 cSt	
Max. livello di contaminazione	18/16/13 ISO4406	
Campo di temperatura del Fluido	con guarnizioni NBR da -30°C a 100°C	
Campo di temperatura ambientale per condizioni operative	da -40°C a 100°C	
Peso	acciaio 0,75 kg	0,77 kg

NOTA - Per differenti condizioni di utilizzo contattare il Servizio Commerciale.



Dimensioni

FC02A - FC03A



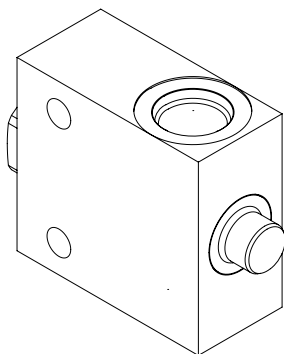
Tipo valvola	(A)	(B)
FC02A	G3/8	
FC03A	G1/2	

Le dimensioni sono in mm

Tipo valvola	A	B	C	D	E	F	G	⊕H	I	L	M	N	Q
FC02A	86,2	40	65	60	30	12	14	27	8,5	15	17	28	9,2
FC03A	86,2	40	65	60	30	12	14	27	8,5	15	17	28	9,2

Codici di ordinazione e descrizione della composizione

Dimensioni bocche
FC 03 A



Valvole complete FC..A

TIPO	CODICE	DESCRIZIONE
FC02A	1419822101	Corpo in acciaio, cavità G3/8
FC03A	1419832100	Corpo in acciaio, cavità G1/2

Per configurazioni con cavità SAE contattare il Servizio commerciale.