



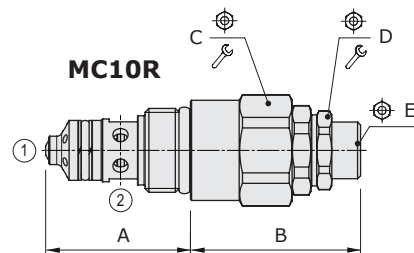
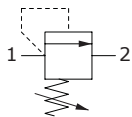
Tipo MC..R valvole limitatrici di pressione - 2 vie

- Azionamento diretto
- Esecuzione a cono
- Cavità dalla SAE08 alla SAE12

I dati e i diagrammi sono stati rilevati con olio a base minerale avente viscosità di 46 cSt alla temperatura di 40°C.

	MC08R	MC09R	MC10R
Portata nominale	25 l/min	35 l/min	50 l/min
Pressione max.		350 bar	
Trafilamenti	80% della max. pressione di taratura	2 cm ³ /min	
Fluido		olio a base minerale	
Viscosità		10-200 cSt	
Max. livello di contaminazione		20/18/14 ISO4406	
Campo di temperatura del fluido	con guarn. NBR con guarn. FPM	da -20°C a 80°C da -20°C a 100°C	
Campo di temperatura ambientale per condizioni operative		da -20°C a 50°C	
Cavità	SAE 08/2 A	SAE 09/2 A	SAE 10/2 A
Peso	0,170 kg	0,230 kg	0,315 kg

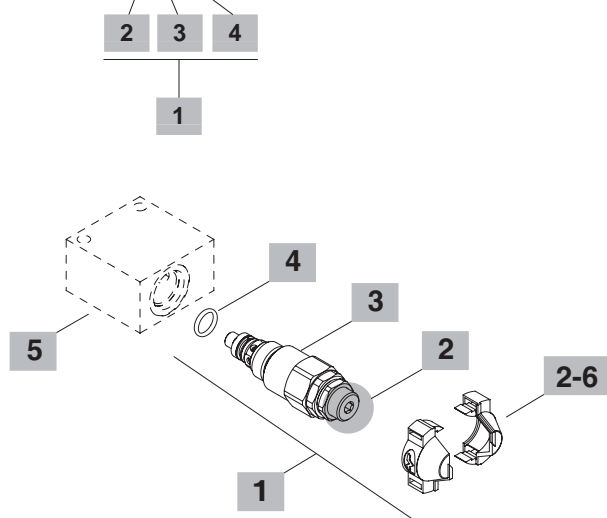
NOTA - Per differenti condizioni di utilizzo contattare il Servizio Commerciale.



Tipo valvola	A mm	B mm	C mm	D mm	E mm	C Nm	D Nm
MC08R	34	46,6	24	19	5	30	25
MC09R	33,8	46,6	24	19	5	42	25
MC10R	38,3	44,4	27	19	5	50	25

Codici d'ordinazione e composizione della descrizione

MC08R/OY1B



1 Cartucce

TIPO	CODICE	DESCRIZIONE
SAE cavity 08/2 A		
MC08R/OY1B	OMC08002050	Campo di taratura 1
MC08R/OY2B	OMC08002051	Campo di taratura 2
MC08R/OY3B	OMC08002052	Campo di taratura 3
Cavità SAE 09/2 A		
MC09R/OY1B	OMC09002000	Campo di taratura 1
MC09R/OY2B	OMC09002001	Campo di taratura 2
MC09R/OY3B	OMC09002002	Campo di taratura 3
Cavità SAE 10/2 A		
MC10R/OY1B	OMC10002023	Campo di taratura 1
MC10R/OY2B	OMC10002024	Campo di taratura 2
MC10R/OY3B	OMC10002025	Campo di taratura 3

2 Regolazioni

TIPO	DESCRIZIONE
	Regolazione a vite
X	Cappuccio antimanomissione (codice particolare: vedere il punto 6)

3 Pressioni di taratura

La taratura standard è riferita a 5 l/min di portata

TIPO	DESCRIZIONE
1	Campo di taratura 10÷120 bar; taratura std. 80 bar
2	Campo di taratura 40÷200 bar; taratura std. 175 bar
3	Campo di taratura 200÷350 bar; taratura std. 250 bar

4 Guarnizioni

TIPO	DESCRIZIONE
B	NBR (Buna) guarnizione o-ring, configurazione standard
V	FPM (Viton) guarnizione o-ring, contattare il Servizio Commerciale

5 Corpi valvola

TIPO	CODICE	DESCRIZIONE
SAE 08/2-G 3/8	3CC0820C11	Corpo in alluminio per cavità 08 filettatura standard G 3/8
SAE 09/2-G 3/8	3CC0920C11	Corpo in alluminio per cavità 09 filettatura standard G 3/8
SAE 10/2-G 3/8	3CC1020C11	Corpo in alluminio per cavità 10 filettatura standard G 3/8

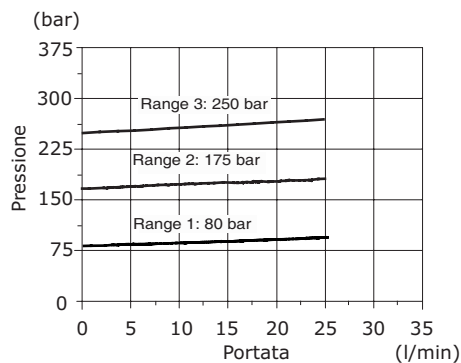
Nota: il corpo in alluminio può essere utilizzato fino a 210 bar
Per corpi in acciaio o differenti filettature vedere da pag. 215

6 Accessori

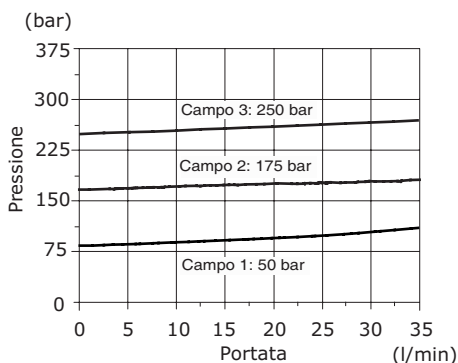
TIPO	CODICE	DESCRIZIONE
-	4COP126301	Cappuccio antimanomissione (X2)

Curve caratteristiche

MC08R pressione/portata
Taratura standard a 5 l/min



MC09R pressione/portata
Taratura standard a 5 l/min



MC10R pressione/portata
Taratura standard a 5 l/min

