



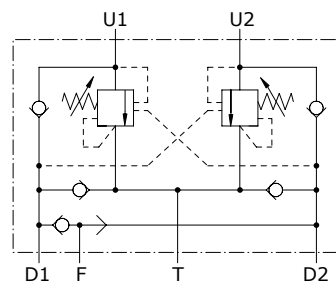
Tipo VABAL/SF Valvola di controllo movimento

- Incrociate in linea
- Load sensitive

I dati e i diagrammi sono stati rilevati con olio a base minerale avente viscosità 46 cSt alla temperatura di 40°C.

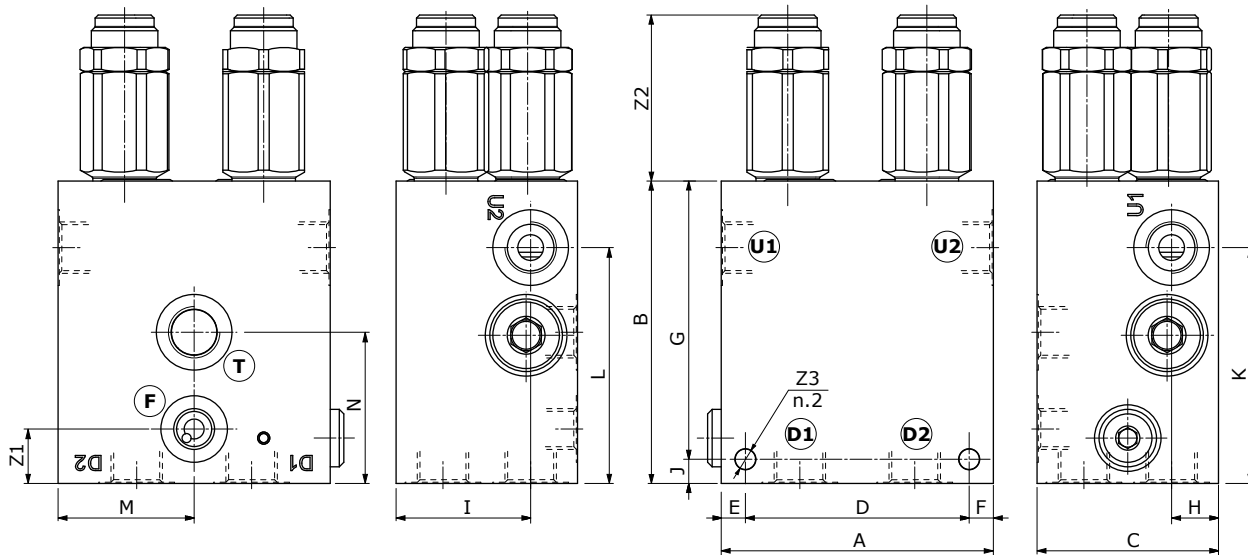
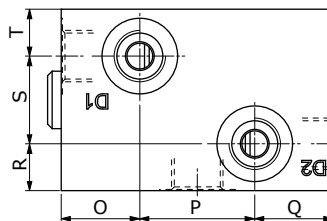
	VABAL/SF 38	VABAL/SF 12	VABAL/SF 34	VABAL/SF 100	
Portata nominale	35 l/min	70 l/min	100 l/min	180 l/min	
Pressione max.	Corpo in alluminio = 210 bar Corpo in acciaio = 350 bar				
Trafilamento	0,25 cm ³ /min (5 gocce) a 210 bar@ 80% della max. pressione di taratura				
Fluido	olio a base minerale				
Viscosità	da 10 a 200 cSt				
Max. livello di contaminazione	18/16/13 ISO4406				
Campo di temperatura del fluido	con guarnizioni NBR da -20°C a 80°C				
Campo di temperatura ambientale per condizioni operative	da -40°C a 100°C				
Peso	<i>alluminio</i>	2,73 kg	2,50 kg	4,52 kg	9,27 kg
	<i>acciaio</i>	4,31 kg	5,19 kg	9,03 kg	20,27 kg

NOTA - Per differenti condizioni di utilizzo contattare il Servizio Commerciale.



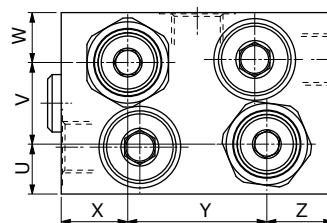
Dimensioni

Tipo valvole	D1	D2	U1	U2	T	F
VABAL 38	G3/8	G3/8	G3/8	G3/8	G3/8	G1/4
VABAL 12	G1/2	G1/2	G1/2	G1/2	G1/2	G1/4
VABAL 34	G3/4	G3/4	G3/4	G3/4	G3/4	G1/4
VABAL 100	G1"	G1"	G1"	G1"	G1"	G1/4



Le dimensioni sono in mm

Tipo valvole	A	B	C	D	E	F	G	J	K
VODL 38	90	100	60	74	8	8	92	8	78
VODL 12	100	100	70	84	8	8	92	8	78,5
VODL 34	120	120	85	100	10	10	110	10	90
VODL 100	160	160	110	136	12	12	148	12	130



Tipo valvole	H	I	L	M	N	O	P	Q	R	S	T	U	V	W	X	Y	Z	Z1	Z2	Z3
VODL 38	15,5	44,5	78	45	50	26	38	26	15,5	29	15,5	16,5	27	16,5	22	46	22	18	54,8	M8
VODL 12	17,5	52,5	78,5	50	48	29	42	29	17,5	35	17,5	18,5	33	18,5	27	46	27	18	50,2	M8
VODL 34	21	64	90	60	55	33	54	33	21	43	21	24	37	24	28	64	28	20	60,8	M10
VODL 100	30	80	130	80	84	47	66	47	30	50	30	30	50	30	47	66	47	27	64,7	M12

Codici di ordinazione

Valvole complete VABAL/SF

TIPO: **VABAL/SF 38/TR.S.p3** CODICE: 1572021103

DESCRIZIONE: Corpo in alluminio, bocche G3/8, rapporto di pilotaggio 1:3, campo di taratura 50-350 bar, taratura standard 280 bar a 5 l/min

TIPO: **VABAL/SF 12/TR.S.p3** CODICE: 1572031103

DESCRIZIONE: Corpo in alluminio, bocche G1/2, rapporto di pilotaggio 1:3, campo di taratura 50-350 bar, taratura standard 280 bar a 5 l/min

TIPO: **VABAL/SF 34/TR.S.p3** CODICE: 1572041103

DESCRIZIONE: Corpo in alluminio, bocche G3/4, rapporto di pilotaggio 1:3, campo di taratura 50-350 bar, taratura standard 280 bar a 5 l/min

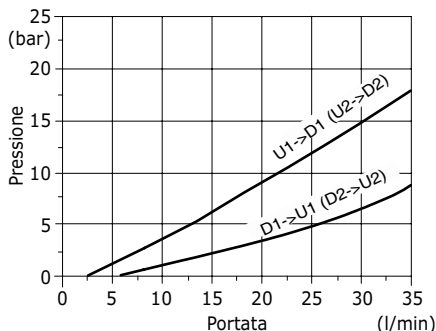
TIPO: **VABAL/SF 100/TR.S.p3.PG** CODICE: 1572051103

DESCRIZIONE: Corpo in alluminio, bocche G1", rapporto di pilotaggio 1:3, campo di taratura 50-350 bar, taratura standard 280 bar a 5 l/min

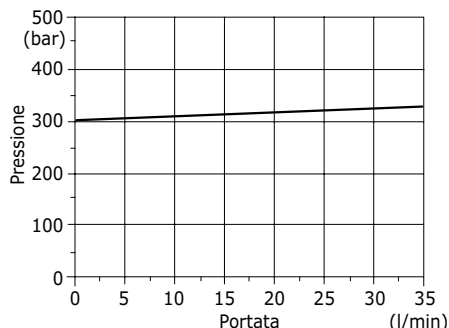
Per altre configurazioni e corpo in acciaio contattare il Servizio Commerciale.

Curve caratteristiche

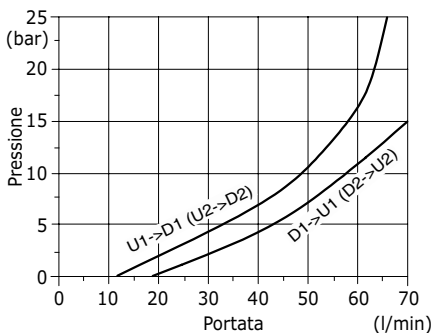
**Diagramma perdite di carico
VABAL 38
U1->D1 (U2->D2) e D1->U1 (D2->U2)**



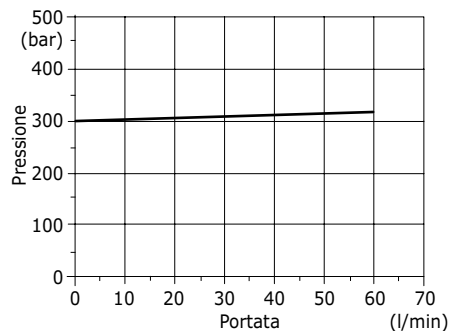
**Diagramma di taratura in funzione della portata
VABAL 38
U1 (U2)->T**



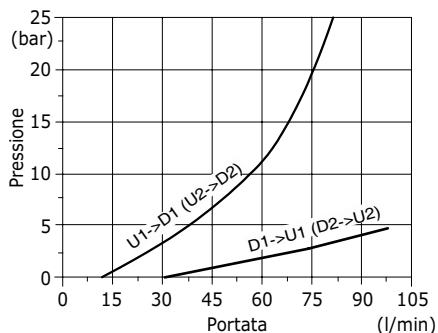
**Diagramma perdite di carico
VABAL 12
U1->D1 (U2->D2) e D1->U1 (D2->U2)**



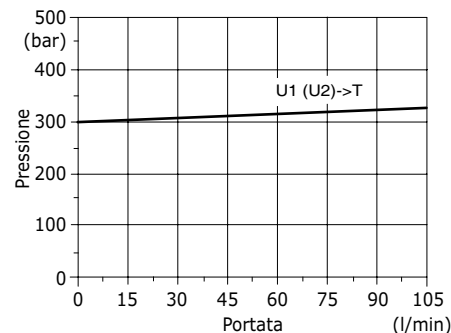
**Diagramma di taratura in funzione della portata
VABAL 12
U1 (U2)->T**



**Diagramma perdite di carico
VABAL 34
U1->D1 (U2->D2) e D1->U1 (D2->U2)**



**Diagramma di taratura in funzione della portata
VABAL 34
U1 (U2)->T**



**Diagramma perdite di carico
VABAL 100
U1->D1 e D1->U1**

