



## Tipo VBPDL/T

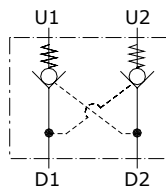
### Valvole di blocco pilotate

- Doppio effetto

I dati e i diagrammi sono stati rilevati con olio a base minerale avente viscosità 46 cSt alla temperatura di 40°C.

	VBPDL/T 38	VBPDL/T 12	VBPDL/T 34
Portata nominale	25 l/min	50 l/min	100 l/min
Pressione max.		Corpo in alluminio = 210 bar Corpo in acciaio = 350 bar	
Trafilamento		0,25 cm <sup>3</sup> /min @ 210 bar	
Fluido		olio a base minerale	
Viscosità		da 10 a 200 cSt	
Max. livello di contaminazione		18/16/13 ISO4406	
Campo di temperatura del fluido		con guarnizione NBR da -20°C a 80°C	
Campo di temperatura ambientale per condizioni operative		da -40°C a 100°C	
Peso	<i>alluminio</i>	0,63 kg	1,19 kg
	<i>acciaio</i>	1,69 kg	2,13 kg
		2,46 kg	5,36 kg

NOTA - Per differenti condizioni di utilizzo contattare il Servizio Commerciale.



### Dimensioni

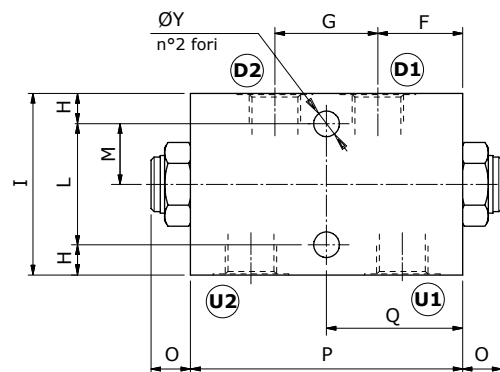
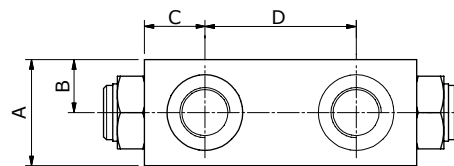
Tipo valvola	Bocche	Tipo valvola	Bocche
VBPDL/T 38	G3/8	VBPDL/T 38/SAE	SAE8
VBPDL/T 12	G1/2	VBPDL/T 12/SAE	SAE10
VBPDL/T 34	G3/4	VBPDL/T 34/SAE	SAE12

Le dimensioni sono in mm

Tipo valvola	A	B	C	D	F	G	ØY
VBPDL/T 38	35	17,5	20	50	28	34	8,5
VBPDL/T 38/SAE	35	17,5	21	68	38	34	8,5
VBPDL/T 12	50	25	30	105	57,5	50	8,5
VBPDL/T 34/SAE	50	25	30	105	57,5	50	8,5

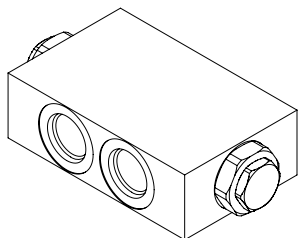
  

Tipo valvola	H	I	L	M	O	P	Q
VBPDL/T 38	10	60	40	20	14,5	90	45
VBPDL/T 38/SAE	10	60	40	20	14,5	90	45
VBPDL/T 12	15	70	40	20	13	110	55
VBPDL/T 12/SAE	15	70	40	20	13	110	55
VBPDL/T 34	15	90	60	30	16,5	165	82,5
VBPDL/T 34/SAE	15	90	60	30	16,5	165	82,5



### Codici di ordinazione e descrizione della composizione

Dimensioni bocche  
**VBPDL/T 38/p4**  
 Rapporto di pilotaggio



#### Valvole complete VBPDL/T

TIPO	CODICE	DESCRIZIONE
<b>VBPDL/T 38/p4</b>	1422021100	Corpo in alluminio, Rapporto di pilotaggio 1:4, cavità G3/8
<b>VBPDL/T 38/p4/ac</b>	1422022100	Corpo in acciaio, come precedente
<b>VBPDL/T 12/p4</b>	1422031100	Corpo in alluminio, rapporto di pilotaggio 1:4, cavità G1/4
<b>VBPDL/T 12/p4/ac</b>	1422032100	Corpo in acciaio, come preced.
<b>VBPDL/T 34/p4</b>	1422041100	Corpo in alluminio, rapporto di pilotaggio 1:4, cavità G3/8
<b>VBPDL/T 34/p4/ac</b>	1422042100	Corpo in acciaio, come preced.
<b>VBPDL/T 38/p4/SAE</b>	1422021200	Corpo in alluminio, rapporto di pilotaggio 1:4, cavità SAE8
<b>VBPDL/T 38/p4/ac/SAE</b>	1422022200	Corpo in acciaio, come preced.
<b>VBPDL/T 12/p4/SAE</b>	1422031200	Corpo in alluminio, rapporto di pilotaggio 1:4, cavità SAE10
<b>VBPDL/T 34/p4/SAE</b>	1422041200	Corpo in alluminio, rapporto di pilotaggio 1:4, cavità SAE12

Per altre configurazioni con corpo in acciaio, cavità differenti e configurazioni con guarnizioni FPM (Viton) contattare il Servizio commerciale.

### Curve caratteristiche

Diagramma pressione/portata  
VBPDL/T 38

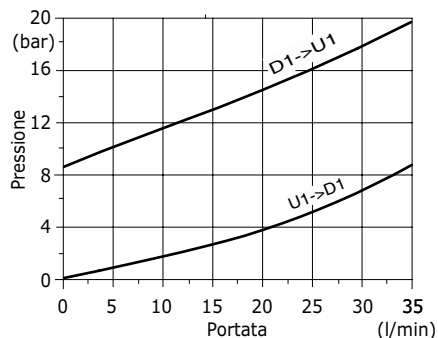


Diagramma pressione/portata  
VBPDL/T 12

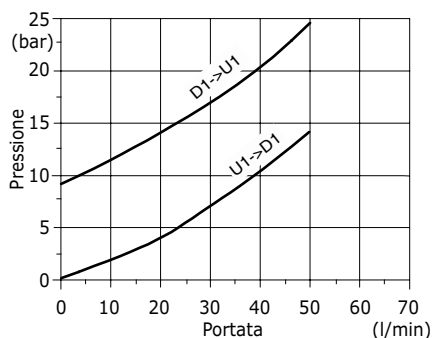


Diagramma pressione/portata  
VBPDL/T 34

