



## Tipo VBPSF

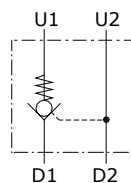
### Valvole di blocco pilotate

- Semplice effetto
- Flangiata

I dati e i diagrammi sono stati rilevati con olio a base minerale avente viscosità 46 cSt alla temperatura di 40°C.

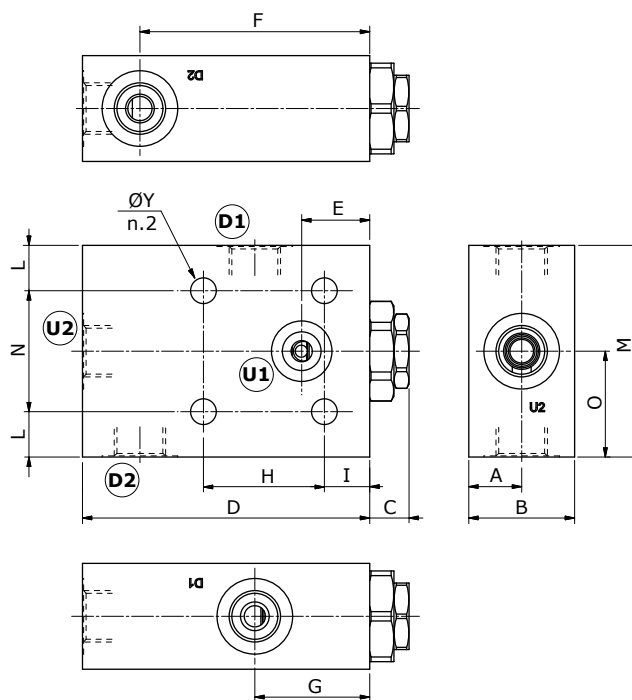
	<b>VBPSF 14</b>	<b>VBPSF 38</b>	<b>VBPSF 12</b>	<b>VBPSF 34</b>	
Portata nominale	15 l/min	35 l/min	50 l/min	100 l/min	
Pressione max.		Corpo in alluminio = 210 bar Corpo in acciaio = 350 bar			
Trafilamento		0,25 cm <sup>3</sup> /min @ 210 bar			
Fluido		olio a base minerale			
Viscosità		da 10 a 200 cSt			
Max. livello di contaminazione		18/16/13 ISO4406			
Campo di temperatura del fluido		con guarnizione NBR da -20°C a 80°C			
Campo di temperatura ambientale per condizioni operative		da -40°C a 100°C			
Peso	<i>alluminio</i>	0,34 kg	0,81 kg	0,73 kg	1,67 kg
	<i>acciaio</i>		1,71 kg	1,65 kg	3,84 kg

NOTA - Per differenti condizioni di utilizzo contattare il Servizio Commerciale.



### Dimensioni

Tipo valvola	Bocche
<b>VBPSF 14</b>	G1/4
<b>VBPSF 38</b>	G3/8
<b>VBPSF 12</b>	G1/2
<b>VBPSF 34</b>	G3/4

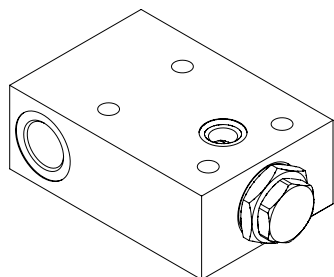


Le dimensioni sono in mm

Tipo valvola	A	B	C	D	E	F	G	H	I	L	M	N	O	ØY
<b>VBPSF 14</b>	15	30	14,5	70	17,5	67	30	35	8,5	7,5	50	35	25	6,5
<b>VBPSF 38</b>	17,5	35	13	95	22,5	76	38	40	15	15	70	40	35	8,5
<b>VBPSF 12</b>	17,5	35	13	95	22,5	76	38	40	15	15	70	40	35	8,5
<b>VBPSF 34</b>	24,5	49	16,5	130	30	107,5	58	67,5	15	19,5	89	50	44,5	10,5

**Codici di ordinazione e descrizione della composizione**

Dimensioni bocche  
**VBPSF 14/p4**  
rapporto di pilotaggio



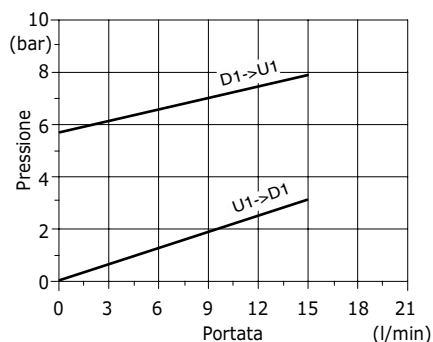
**Valvole complete VBPSF**

TIPO	CODICE	DESCRIZIONE
<b>VBPSF 14/p4</b>	1416011100	Corpo in alluminio, rapporto di pilotaggio 1:4, cavità G1/4
<b>VBPSF 38/p4</b>	1416021100	Corpo in alluminio, rapporto di pilotaggio 1:4, cavità G3/8
<b>VBPSF 38/p4/ac</b>	1416022100	Corpo in acciaio, come precedente
<b>VBPSF 12/p4</b>	1416031100	Corpo in alluminio, rapporto di pilotaggio 1:4, cavità G1/2
<b>VBPSF 12/p4/ac</b>	1416032100	Corpo in acciaio, come precedente
<b>VBPSF 34/p4</b>	1416041100	Corpo in alluminio, rapporto di pilotaggio 1:4, cavità G3/4
<b>VBPSF 34/p4/ac</b>	1416042100	Corpo in acciaio, come precedente

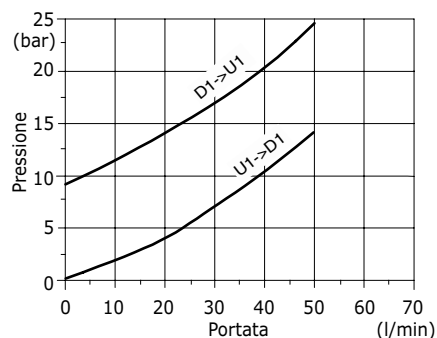
Per altre configurazioni con corpo in acciaio, cavità SAE e configurazioni con guarnizioni FPM (Viton) contattare il Servizio commerciale.

**Curve caratteristiche**

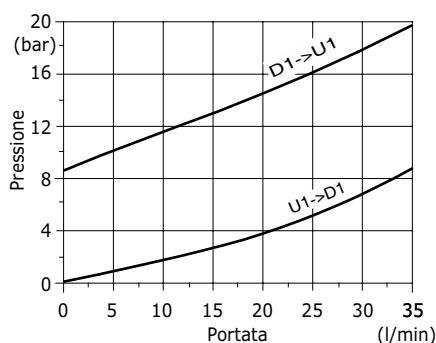
**Diagramma pressione/portata VBPSF 14**



**Diagramma pressione/portata VBPSF 12**



**Diagramma pressione/portata VBPSF 38**



**Diagramma pressione/portata VBPSF 34**

