



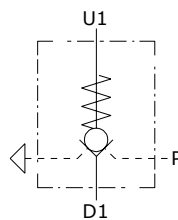
## Tipo VBPSL/PS Valvole di blocco pilotate

- Singola insensibile alla contropressione

I dati e i diagrammi sono stati rilevati con olio a base minerale avente viscosità 46 cSt alla temperatura di 40°C.

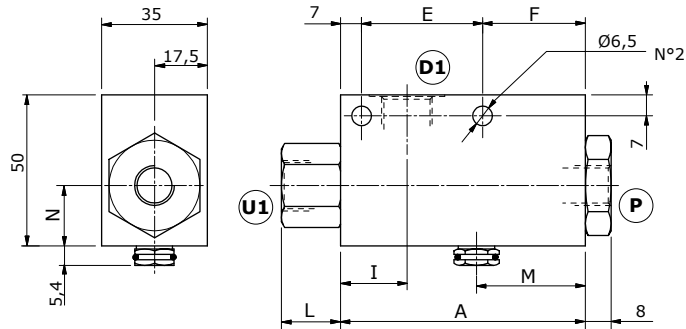
|  | VBPSL/PS 38  | VBPSL/PS 12 |
|--|--|-------------|
| Portata nominale   | 25 l/min   | 35 l/min    |
| Pressione max.   | Corpo in alluminio = 210 bar<br>Corpo in acciaio = 350 bar |             |
| Trafilamento   | 0,25 cm <sup>3</sup> /min @ 210 bar                        |             |
| Fluido   | olio a base minerale                                       |             |
| Viscosità  | da 10 a 200 cSt  |             |
| Max. livello di contaminazione                           | 18/16/13 ISO4406   |             |
| Campo di temperatura del fluido                          | con guarnizione NBR da -20°C a 80°C                        |             |
| Campo di temperatura ambientale per condizioni operative | da -40°C a 100°C   |             |
| Peso   | alluminio  | 0,53 kg     |
|  | acciaio  | 1,07 kg     |
|  |  | 0,65 kg     |
|  |  | 1,22 kg     |

NOTA - Per differenti condizioni di utilizzo contattare il Servizio Commerciale.



### Dimensioni

|                        |                       |          |
|------------------------|-----------------------|----------|
| <b>Tipo valvola</b>    | <b>U1</b> - <b>D1</b> | <b>P</b> |
| <b>VBPSL/PS 38</b>     | G3/8                  | G1/4     |
| <b>VBPSL/PS 12</b>     | G1/2                  | G1/4     |
| <b>Tipo valvola</b>    | <b>U1</b> - <b>D1</b> | <b>P</b> |
| <b>VBPSL/PS 38/SAE</b> | SAE8                  | SAE6     |
| <b>VBPSL/PS 12/SAE</b> | SAE10                 | SAE6     |

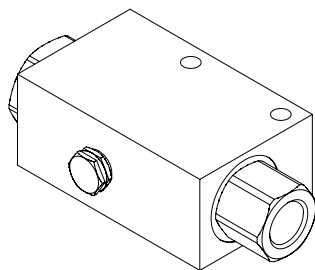


Le dimensioni sono in mm

| Tipo valvola                                 | A  | E  | F  | I  | L    | M  | N  |
|--|----|----|----|----|------|----|----|
| <b>VBPSL/PS 38</b><br><b>VBPSL/PS 38/SAE</b> | 81 | 40 | 34 | 22 | 19,5 | 36 | 20 |
| <b>VBPSL/PS 12</b><br><b>VBPSL/PS 12/SAE</b> | 90 | 50 | 33 | 32 | 33   | 35 | 30 |

### Codici di ordinazione e descrizione della composizione

Dimensioni bocche  
**VBPSL/PS 38/p10**  
 Rapporto di pilotaggio



#### Valvole complete VBPSL/PS

| TIPO                       | CODICE     | DESCRIZIONE  |
|----------------------------|------------|--|
| <b>VBPSL/PS 38/p10</b>     | 1413021100 | Corpo in alluminio, rapporto di pilotaggio 1:10, cavità G3/8 |
| <b>VBPSL/PS 38/p10/ac</b>  | 1413022100 | Corpo in acciaio, come precedente                            |
| <b>VBPSL/PS 12/p6</b>      | 1413031100 | Corpo in alluminio, rapporto di pilotaggio 1:6, cavità G1/2  |
| <b>VBPSL/PS 12/p6/ac</b>   | 1413032100 | Corpo in acciaio, come precedente                            |
| <b>VBPSL/PS 38/p10/SAE</b> | 1413021200 | Corpo in alluminio, rapporto di pilotaggio 1:10, cavità SAE8 |
| <b>VBPSL/PS 12/p6/SAE</b>  | 1413031200 | Corpo in alluminio, rapporto di pilotaggio 1:6, cavità SAE10 |

Per altre configurazioni con corpo in acciaio, differenti cavità e configurazioni con guarnizioni FPM (Viton) contattare il Servizio commerciale.

### Curve caratteristiche

