



Tipo VDFR

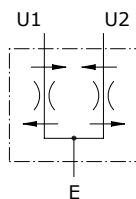
Valvole regolatrici di portata compensate

- Divisore di flusso

I dati e i diagrammi sono stati rilevati con olio a base minerale avente viscosità 46 cSt alla temperatura di 40°C.

	VDFR 38-12	VDFR 38-24	VDFR 38-40	VDFR 12-12	VDFR 12-24	VDFR 12-40	VDFR 34-65	VDFR 34-90	VDFR 100-150	VDFR 114-250	
Portata nominale l/min	4÷12	12÷24	24÷38	6.5÷12	13÷23	24÷40	34÷65	40÷90	90÷150	200÷250	
Pressione massima	Corpo in alluminio = 210 bar Corpo in acciaio = 350 bar										
Errore massimo di compensazione barica	±5% della portata in U1 o U2 con differenza di pressione fra U1 e U2 di 120 bar (rapporto di divisione 50%÷50%)										
Fluido	olio a base minerale										
Viscosità	da 10 a 200 cSt										
Max. livello di contaminazione	18/16/13 ISO4406										
Campo di temperatura del fluido	con guarnizione NBR da -20°C a 80°C										
Campo di temperatura ambientale per condizioni operative	da -40°C a 100°C										
Peso	<i>allum.</i>	0,82 kg	0,82 kg	0,87 kg	0,83 kg	0,83 kg	0,82 kg	0,92 kg	2,16 kg	2,09 kg	-
	<i>acciaio</i>	1,98 kg	1,98 kg	-	-	-	1,97 kg	-	4,42 kg	4,29 kg	6,58 kg

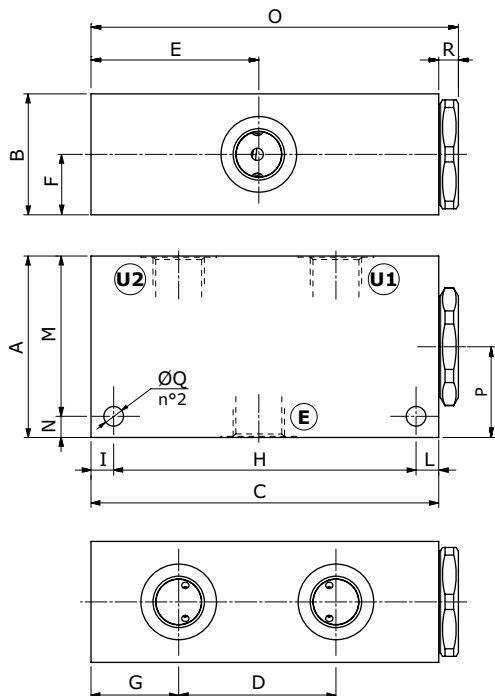
NOTA - Per differenti condizioni di utilizzo contattare il Servizio Commerciale.



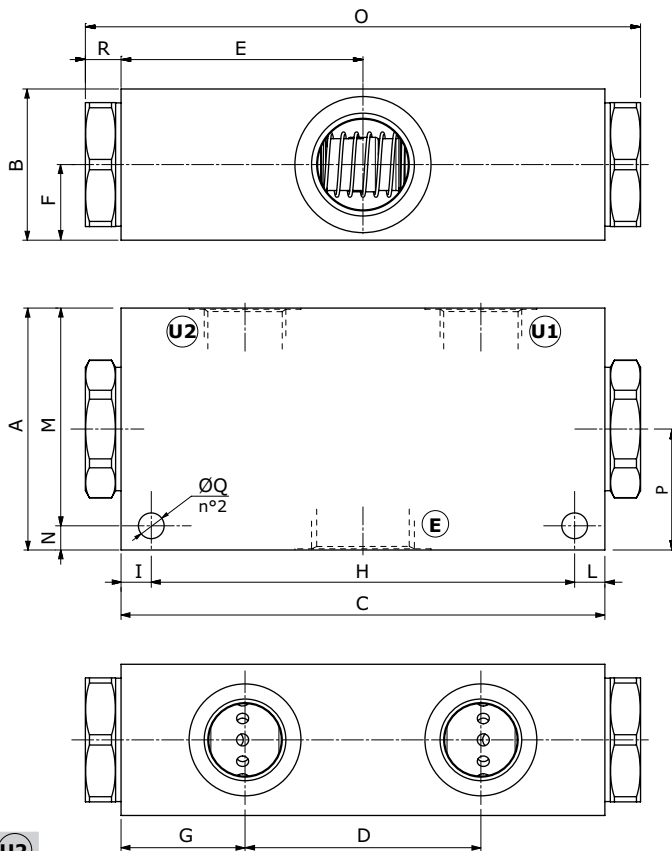
Dimensioni

VDFR 38-12 - VDFR 38-24 - VDFR 12-40

Valvole standard fornite senza fori di fissaggio.
Le versioni con i fori sono disponibili a richiesta
(vedere le dimensioni Q).



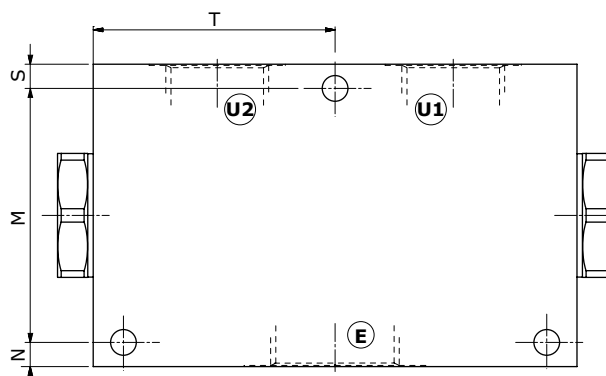
VDFR 34-65 - VDFR 34-90 - VDFR 100-150



Tipo valvola	E	U1 - U2	Tipo valvola	E	U1 - U2
VDFR 38-12	G3/8	G3/8	VDFR 12-40	G1/2	G3/8
VDFR 38-24	G3/8	G3/8	VDFR 34-65	G3/4	G1/2
VDFR 38-40	G3/8	G3/8	VDFR 34-90	G3/4	G1/2
VDFR 12-12	G1/2	G3/8	VDFR 100-150	G1"	G3/4
VDFR 12-24	G1/2	G3/8	VDFR 114-250	G1"1/4	G1"

Tipo valvola	E	U1 - U2
VDFR 38-12/SAE	SAE8	SAE8
VDFR 38-24/SAE	SAE8	SAE8
VDFR 12-40/SAE	SAE10	SAE8
VDFR 34-90/SAE	SAE12	SAE10
VDFR 100-150/SAE	SAE16	SAE12

VDFR 114-250

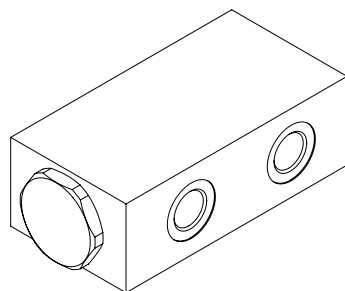


Le dimensioni sono in mm

Tipo valvola	A	B	C	D	E	F	G	H	I	L	M	N	O	P	ØQ	R	S	T
VDFR 38-12																		
VDFR 38-12/SAE	60	40	115	52	55,5	20	29	100	7,5	7,5	53	7	121,5	30	6,5	6,5	-	-
VDFR 38-24/38-40																		
VDFR 38-24/SAE	60	40	115	52	55,5	20	29	100	7,5	7,5	53	7	121,5	30	6,5	6,5	-	-
VDFR 12-12/12-24																		
VDFR 12-40	60	40	115	52	55,5	20	29	100	7,5	7,5	53	7	121,5	30	6,5	6,5	-	-
VDFR 12-40/SAE																		
VDFR 34-65/34-90																		
VDFR 34-90/SAE	80	50	160	78	80	25	41	140	10	10	72	8	183,6	40	8,5	11,8	-	-
VDFR 100-150																		
VDFR 100-150/SAE	80	50	160	78	80	25	41	140	10	10	72	8	183,6	40	8,5	11,8	-	-
VDFR 114-250	100	60	160	78	80	30	41	140	10	10	84	8	183,6	50	8,5	11,8	8	80

Ordering codes and description composition

Port size
VDFR 38-12



Valvole complete VDFR

Rapporto di divisione 50%÷50%

TIPO	CODICE	DESCRIZIONE
VDFR 38-12	1650021100	Corpo in alluminio, cavità G3/8
VDFR 38-24	1650021101	Corpo in alluminio, cavità G3/8
VDFR 38-40	1650021137	Corpo in alluminio, cavità G3/8
VDFR 12-12	1650031119	Corpo in alluminio, cavità G1/2
VDFR 12-24	1650031120	Corpo in alluminio, cavità G1/2
VDFR 12-40	1650031100	Corpo in alluminio, cavità G1/2
VDFR 34-65	1650041107	Corpo in alluminio, cavità G3/4
VDFR 34-90	1650041100	Corpo in alluminio, cavità G3/4
VDFR 100-150	1650051100	Corpo in alluminio, cavità G1"
VDFR 38-12/ac	1650022100	Corpo in acciaio, cavità G3/8
VDFR 38-24/ac	1650022101	Corpo in acciaio, cavità G3/8

Valvole complete VDFR (continua)

Rapporto di divisione 50%÷50%

TIPO	CODICE	DESCRIZIONE
VDFR 12-40/ac	1650032100	Corpo in acciaio, cavità G1/2
VDFR 34-90/ac	1650042101	Corpo in acciaio, cavità G3/4
VDFR 100-150/ac	1650052100	Corpo in acciaio, cavità G1"
VDFR 114-250/ac	1650062100	Corpo in acciaio, cavità G1"1/4
VDFR 38-12/SAE	1650021202	Corpo in alluminio, cavità SAE8
VDFR 38-24/SAE	1650021203	Corpo in alluminio, cavità SAE8
VDFR 12-40/SAE	1650031201	Corpo in alluminio, cavità SAE10
VDFR 34-90/SAE	1650041200	Corpo in alluminio, cavità SAE12
VDFR 34-90/SAE/ac	1650042200	Corpo in acciaio, cavità SAE12
VDFR 100-150/SAE/ac	1650052200	Corpo in acciaio, cavità SAE16

Nota: rapporti di divisione speciali 33%÷66% - 30%÷70% - 20%÷80% - 25%÷75% - 40%÷60% Per VDFR 38-12, 38-24, 12-40 e 34-90.

33%÷66%-40%÷60% Per VDFR 100-150.

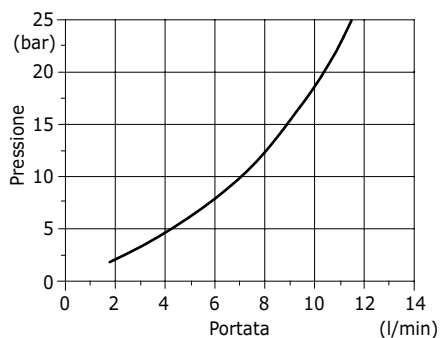
Per VDFR 114-250 contattare il Servizio Commerciale.

Fori di fissaggio a richiesta (standard su VDFR 34-90 - VDFR 100-150 e VDFR114-250).

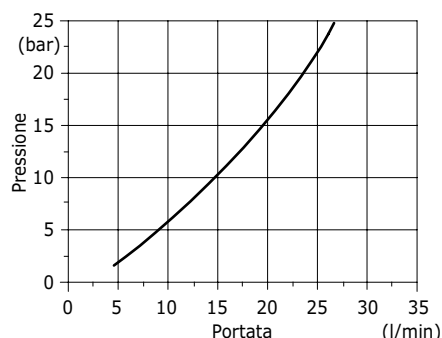
Per altre configurazioni con corpo in acciaio, cavità differenti e configurazioni con guarnizioni FPM (Viton) contattare il Servizio commerciale.

Curve caratteristiche

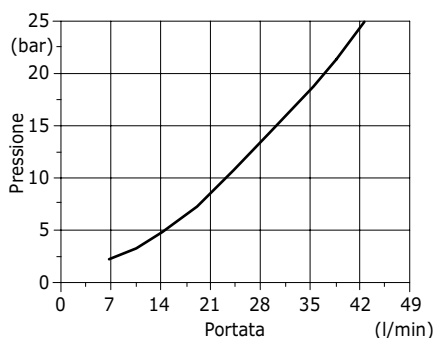
VDFR 38-12
Diagramma pressione/portata
(E→U1-U2) e (U1-U2→E)



VDFR 38-24
Diagramma pressione/portata
(E→U1-U2) e (U1-U2→E)

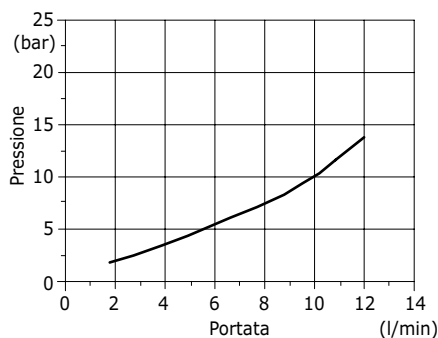


VDFR 38-40
Diagramma pressione/portata
(E→U1-U2) e (U1-U2→E)

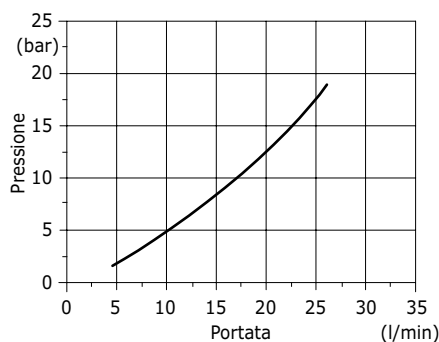


Curve caratteristiche

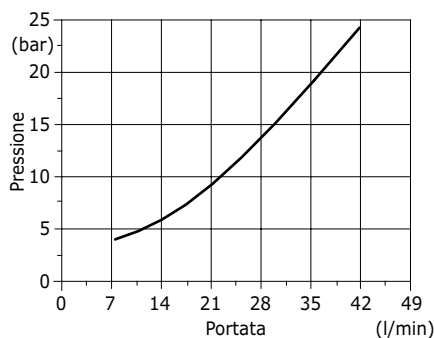
VDFR 12-12
pressure drop vs. flow
(E→U1-U2) and (U1-U2→E)



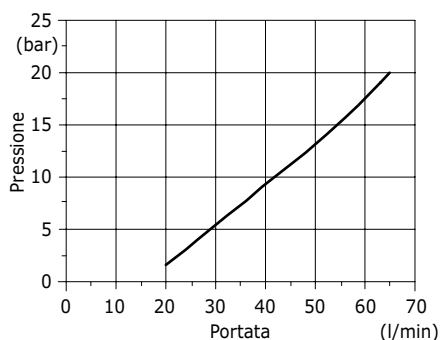
VDFR 12-24
pressure drop vs. flow
(E→U1-U2) and (U1-U2→E)



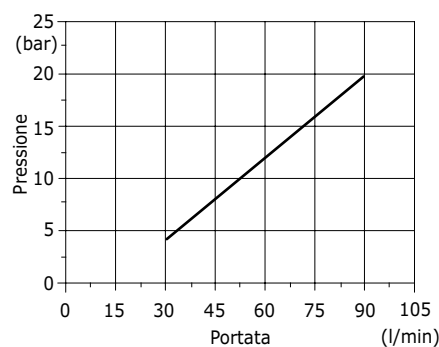
VDFR 12-40
Diagramma pressione/portata
(E→U1-U2) e (U1-U2→E)



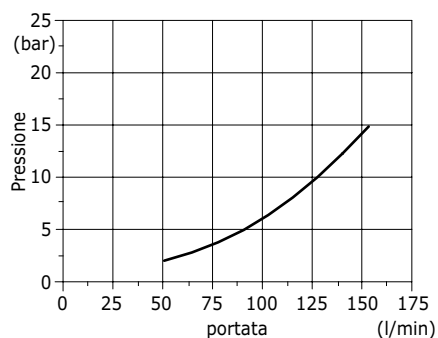
VDFR 34-65
pressure drop vs. flow
(E→U1-U2) and (U1-U2→E)



VDFR 34-90
Diagramma pressione/portata
(E→U1-U2) and (U1-U2→E)



VDFR 100-150
Diagramma pressione/portata
(E→U1-U2) and (U1-U2→E)



VDFR 114-250
Diagramma pressione/portata
(E→U1-U2) and (U1-U2→E)

