

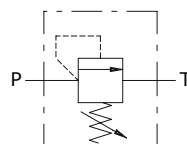
Tipo VMD..20 Valvole limitatrici di pressione

- Azionamento diretto

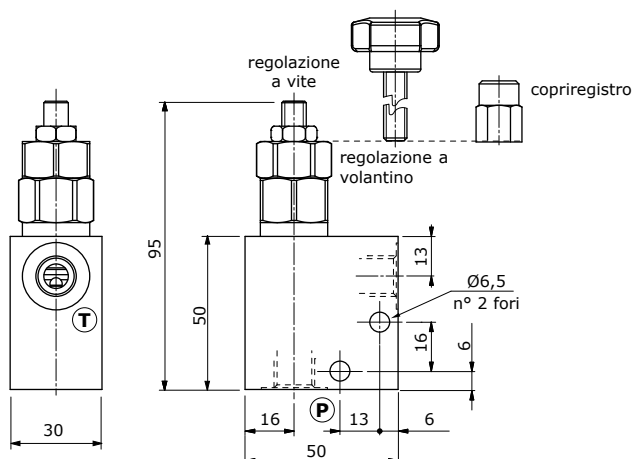
I dati e i diagrammi sono stati rilevati con olio a base minerale avente viscosità 46 cSt alla temperatura di 40°C.

	VMD..2001	VMD..2002
Portata nominale	20 l/min	20 l/min
Pressione massima	Corpo in alluminio = 210 bar Corpo in acciaio = 350 bar	
Fluido	olio a base minerale	
Viscosità	da 10 a 200 cSt	
Max. livello di contaminazione	18/16/13 ISO4406	
Temperatura fluido	con guarnizione NBR da -20°C a 80°C	
Campo di temperatura ambientale per condizioni operative	da -40°C a 100°C	
Peso	<i>alluminio</i>	0,30 kg
	<i>acciaio</i>	0,61 kg
		0,28 kg
		0,59 kg

NOTA - Per differenti condizioni di utilizzo contattare il Servizio Commerciale.



Dimensioni



Le dimensioni sono in mm

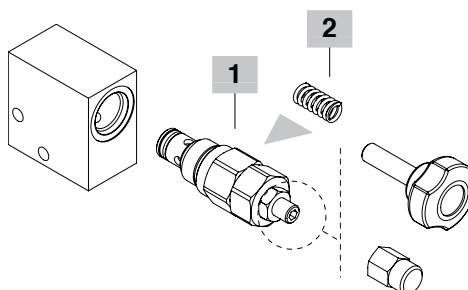
Tipo valvola	Bocche
VMD..20 01	G1/4
VMD..20 02	G3/8

Codici di ordinazione e composizione della descrizione

Dimensioni bocche: **VMD..20 01**
- alluminio
S = acciaio

campo di taratura: **B 1**
1

Opzioni regolazione:
1 = tipo a vite
2 = tipo a volantino
3 = copriregistro



1 Valvole limitatrici di pressione ad azionam. diretto

TIPO	CODICE	DESCRIZIONE
MC08F/0G2B	0MC08002069	Regolazione a vite, campo di taratura da 50 a 240 bar

2 Molle

TIPO	CODICE	DESCRIZIONE
<i>Taratura standard 40 bar @ 5 l/min</i>		
A	380095	Campo di taratura 5-60 bar
<i>Taratura standard 100 bar @ 5 l/min</i>		
B	380098	Campo di taratura 50-240 bar
C	380097	Campo di taratura 90-350 bar
D	380102	Campo di taratura 20-130 bar

Valvole complete VMD..20

TIPO	CODICE	DESCRIZIONE
Configurazione con cavità G1/4		
VMD2001B1	1110611100	Corpo in alluminio, campo di taratura da 50 a 240 bar taratura standard 100 bar @ 5 l/min
VMDS2001B1	1110612100	Corpo in acciaio, come precedente
Configurazione con cavità G3/8		
VMD2002B1	1110621100	Corpo in alluminio, campo di taratura da 50 a 240 bar taratura standard 100 bar @ 5 l/min
VMDS2002B1	1110622100	Corpo in acciaio, come precedente

Per differenti configurazioni e cavità SAE contattare il Servizio Commerciale.

Curve caratteristiche

Diagramma pressione/portata VMD..20
Taratura standard @ 5 l/min

