



Tipo VMPD/B

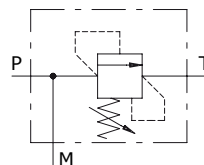
Valvole limitatrici di pressione

- Azionamento differenziale
- Esecuzione cono

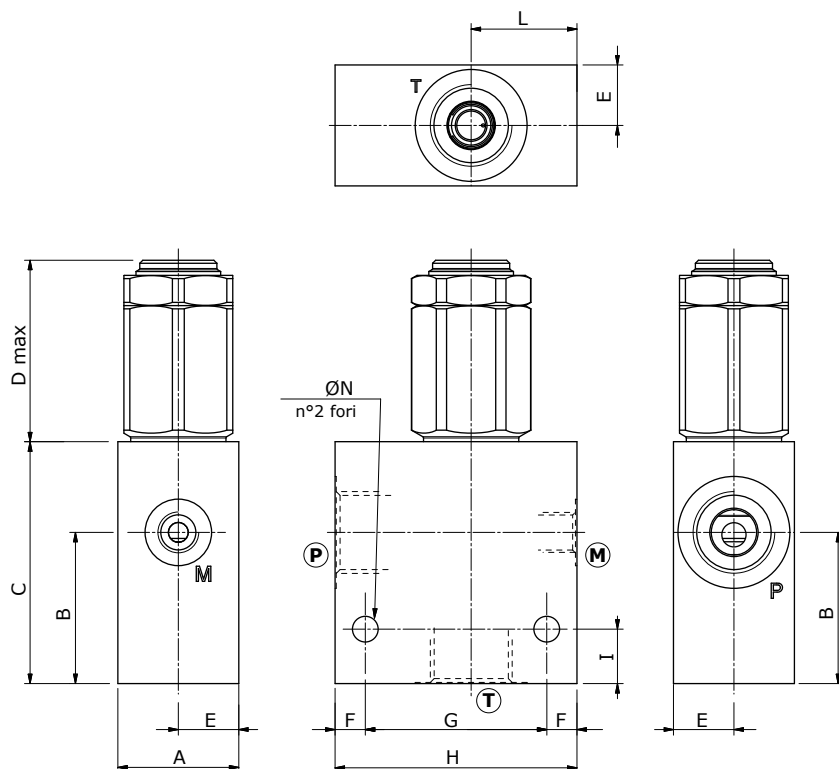
I dati e i diagrammi sono stati rilevati con olio a base minerale avente viscosità 46 cSt alla temperatura di 40°C.

	VMPD/B 38	VMPD/B 12	VMPD/B 34	VMPD/B 100	
Portata nominale	35 l/min	60 l/min	100 l/min	180 l/min	
Pressione massima	Corpo in alluminio = 210 bar Corpo in acciaio = 350 bar				
80% della max. pressione di taratura	0,25 cm ³ /min				
Fluido	olio a base minerale				
Viscosità	da 10 a 200 cSt				
Max. livello di contaminazione	18/16/13 ISO4406				
Temperatura fluido	con guarnizione NBR da -20°C a 80°C				
Campo di temperatura ambientale per condizioni operative	da -40°C a 100°C				
Peso	<i>allum.</i>	0,50 kg	0,68 kg	1,12 kg	1,42 kg
	<i>acciaio</i>	0,92 kg	1,28 kg	2,04 kg	2,72 kg

NOTA - Per differenti condizioni di utilizzo contattare il Servizio Commerciale.



Dimensioni

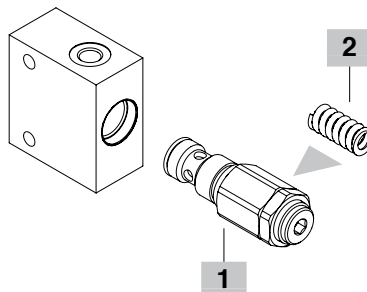
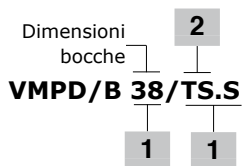


Tipo valvola	T	P	M
VMPD/B 38	G3/8	G3/8	G1/4
VMPD/B 12	G1/2	G1/2	G1/4
VMPD/B 34	G3/4	G3/4	G1/4
VMPD/B 100	G1"	G1"	G1/4

Le dimensioni sono in mm

Tipo valvola	A	B	C	D max	E	F	G	H	I	L	ØN
VMPD/B 38	30	38	60	57,7	15	10	40	60	15	30	6,5
VMPD/B 12	35	43	65	56,2	17,5	10	50	70	15	33	8,5
VMPD/B 34	40	50	80	68,8	20	10	60	80	18	35	8,5
VMPD/B 100	50	59	90	68,8	25	10	70	90	20	42	10,5

Codici di ordinazione e composizione della descrizione



Valvole complete VMPD/B

TIPO	CODICE	DESCRIZIONE
Configurazione con cavità G3/8		
VMPD/B 38/TS.S	1121021102	Corpo in alluminio, campo di taratura 5-210 bar, taratura standard 150 bar @ 5 l/min
VMPD/B 38/TS.S/ac	1121022102	Corpo in acciaio, come precedente
Configurazione con cavità G1/2		
VMPD/B 12/TS.S	1121031102	Corpo in alluminio, campo di taratura 5-210 bar, taratura standard 150 bar @ 5 l/min
VMPD/B 12/TS.S/ac	1121032100	Corpo in acciaio, come precedente
Configurazione con cavità G3/4		
VMPD/B 34/TS.S	1121041102	Corpo in alluminio, campo di taratura 5-210 bar, taratura standard 150 bar @ 5 l/min
VMPD/B 34/TS.S/ac	1121042100	Corpo in acciaio, come precedente
Configurazione con cavità G1"		
VMPD/B 100/TS.S	1121051102	Corpo in alluminio, campo di taratura 5-210 bar, taratura standard 150 bar @ 5 l/min
VMPD/B 100/TR.S/ac	1121052100	Corpo in acciaio, campo di taratura 50-350 bar, taratura standard 250 bar @ 5 l/min

Per altre configurazioni con corpo in acciaio, cavità SAE o configurazioni con guarnizioni Viton contattare il Servizio Commerciale.

1 Valvole limitatrici di pressione ad az. diretto

Taratura standard 150 bar @ 5 l/min

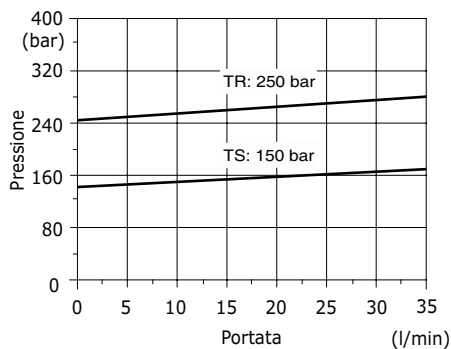
TIPO	CODICE	DESCRIZIONE
Per configurazione con cavità G3/8		
VMPD 38/TS.S	1120020402	Campo di taratura 5-210 bar
Per configurazione con cavità G1/2		
VMPD 12/TS.S	1120030402	Campo di taratura 5-210 bar
Per configurazione con cavità G3/4 e G1"		
VMPD 34/TS.S	1120040402	Campo di taratura 5-210 bar

2 Molle

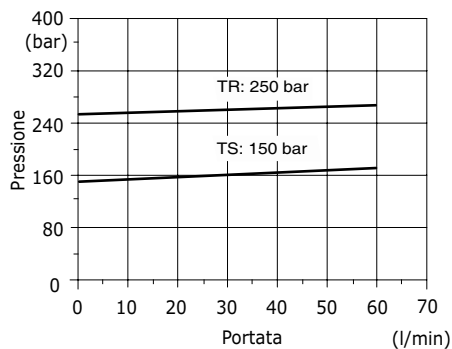
Per valvola VMPD/B38		
TS	3ML1144000	Campo di taratura 5-210 bar
TR	3ML1144001	Campo di taratura 50-350 bar
Per valvola VMPD/B12		
TS	3ML1164000	Campo di taratura 5-210 bar
TR	3ML1164001	Campo di taratura 50-350 bar
Per valvole VMPD/B34 e VMPD/B100		
TS	3ML1194500	Campo di taratura 5-210 bar
TR	3ML1194501	Campo di taratura 50-350 bar

Curve caratteristiche

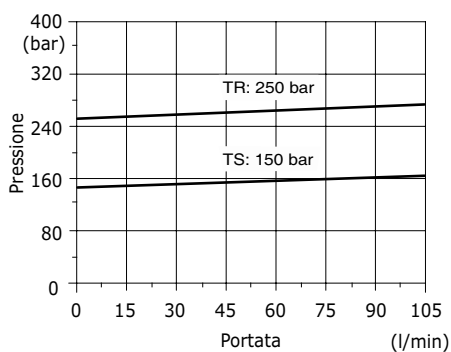
**Diagramma pressione/portata
VMPD/B 38**
Taratura standard @ 5 l/min



**Diagramma pressione/portata
VMPD/B 12**
Taratura standard @ 5 l/min



**Diagramma pressione/portata
VMPD/B 34**
Taratura standard @ 5 l/min



**Diagramma pressione/portata
VMPD/B 100**
Taratura standard @ 5 l/min

