



Tipo VODL/CC

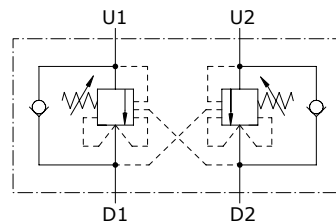
Valvola di controllo movimento

- Doppio effetto
- Relief compensated

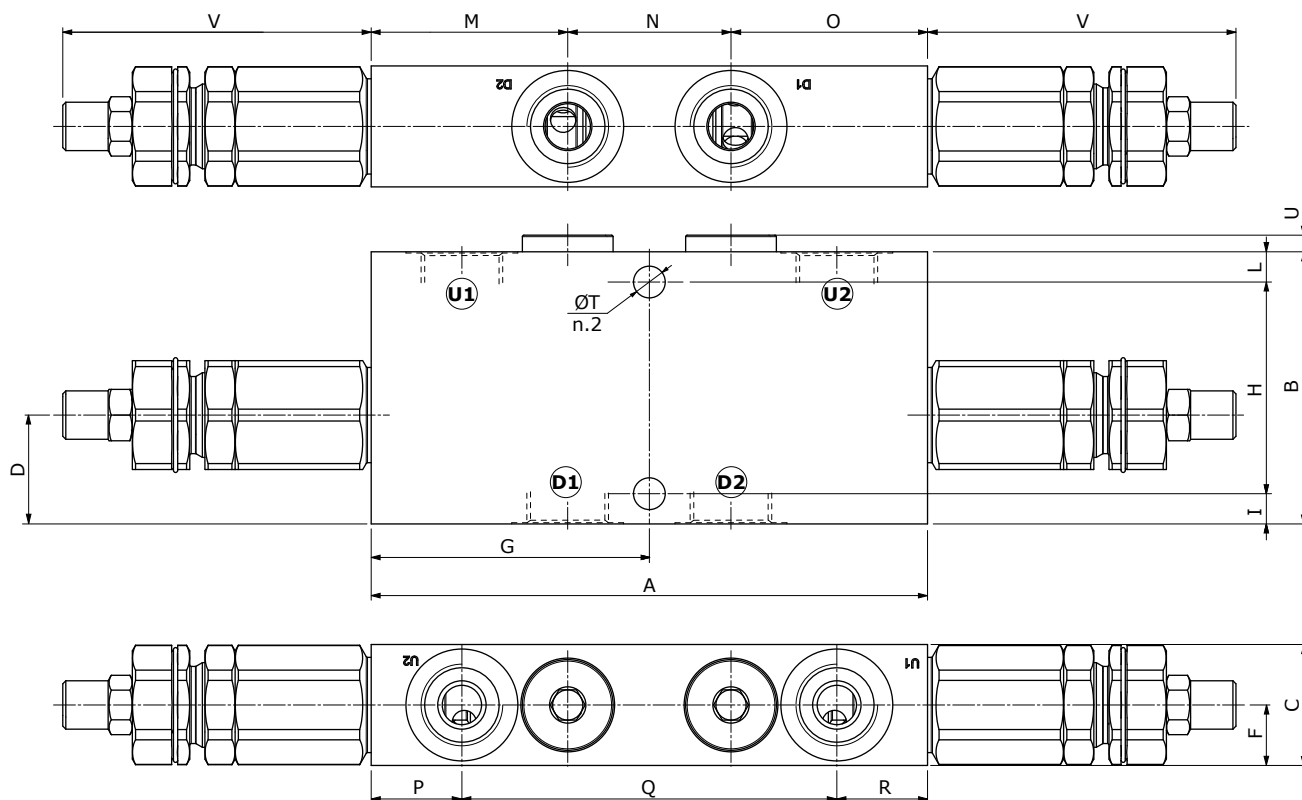
I dati e i diagrammi sono stati rilevati con olio a base minerale avente viscosità 46 cSt alla temperatura di 40°C.

	VODL/CC 38	VODL/CC 12	VODL/CC 34	VODL/CC 100	
Portata nominale	35 l/min	70 l/min	100 l/min	180 l/min	
Pressione max.	Corpo in alluminio = 210 bar Corpo in acciaio = 350 bar				
Trafilamento	0,25 cm ³ /min (5 gocce) a 210 bar@ 80% della max. pressione di taratura				
Fluido	olio a base minerale				
Viscosità	da 10 a 200 cSt				
Max. livello di contaminazione	18/16/13 ISO4406				
Campo di temperatura del fluido	con guarnizioni NBR da -20°C to 80°C				
Campo di temperatura ambientale per condizioni operative	da -40°C a 100°C				
Peso	<i>alluminio</i>	1,45 kg	2,00 kg	3,08 kg	4,91 kg
	<i>acciaio</i>	2,62 kg	3,26 kg	5,29 kg	9,76 kg

NOTA - Per differenti condizioni di utilizzo contattare il Servizio Commerciale.



Dimensioni



Le dimensioni sono in mm

Tipo valvola	A	B	C	F	G	H	I	L	M	N	O	P	Q	R	ØT	U	V	D1	D2	U1	U2
VODL 38/CC	141	65	30	15	70,5	40	8	17	51	39	51	22	97	22	8,5	4,5	92,5	G3/8	G3/8	G3/8	G3/8
VODL 12/CC	149	70	34,5	17,25	74,5	48	8	14	50,5	48	50,5	21,5	106	21,5	8,5	4,5	100,5	G1/2	G1/2	G1/2	G1/2
VODL 34/CC	184	90	40	20	92	70	10	10	65	54	65	30	124	30	10,5	5,5	102	G3/4	G3/4	G3/4	G3/4
VODL 100/CC	218	100	60	30	109	80	10	10	76	66	76	30	158	30	10,5	12,5	101	G1"	G1"	G1"	G1"

Codici di ordinazione

Valvole complete VODL/CC

TIPO: **VODL/CC 38/TR.S.p4** CODICE: 1559421100

DESCRIZIONE: Corpo in alluminio, bocche G3/8, rapporto di pilotaggio 1:4, campo di taratura 50-350 bar, taratura standard 280 bar a 5 l/min

TIPO: **VODL/CC 12/TR.S.p7** CODICE: 1559431100

DESCRIZIONE: Corpo in alluminio, bocche G1/2, rapporto di pilotaggio 1:7, campo di taratura 50-350 bar, taratura standard 280 bar a 5 l/min

TIPO: **VODL/CC 34/TR.S.p7** CODICE: 1559441100

DESCRIZIONE: Corpo in alluminio, bocche G3/4, rapporto di pilotaggio 1:7, campo di taratura 50-350 bar, taratura standard 280 bar a 5 l/min

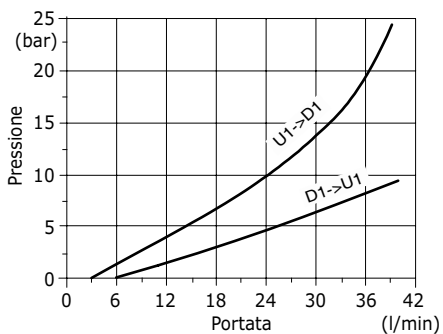
TIPO: **VODL/CC 100/TR.S.p7** CODICE: 1559451100

DESCRIZIONE: Corpo in alluminio, bocche G1", rapporto di pilotaggio 1:7, campo di taratura 50-350 bar, taratura standard 280 bar a 5 l/min

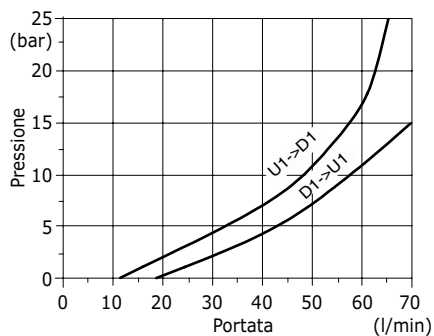
Per altre configurazioni e corpo in acciaio contattare il Servizio Commerciale.

Curve caratteristiche

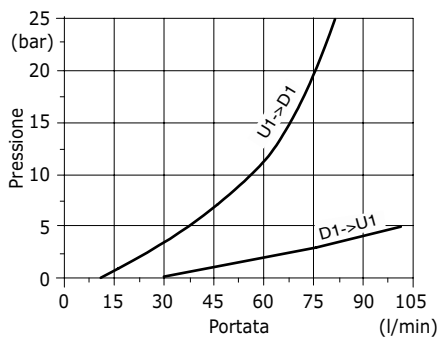
**Diagramma perdite di carico
VODL/CC 38
D1->U1 e U1->D1**



**Diagramma perdite di carico
VODL/CC 12
D1->U1 e U1->D1**



**Diagramma perdite di carico
VODL/CC 34
D1->U1 e U1->D1**



**Diagramma perdite di carico
VODL/CC 100
D1->U1 e U1->D1**

