



## Tipo VODL/SC/CC

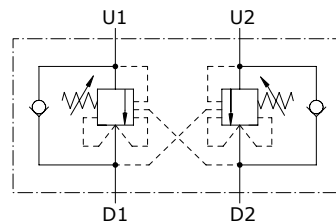
### Valvola di controllo movimento

- Doppio effetto
- Relief compensated

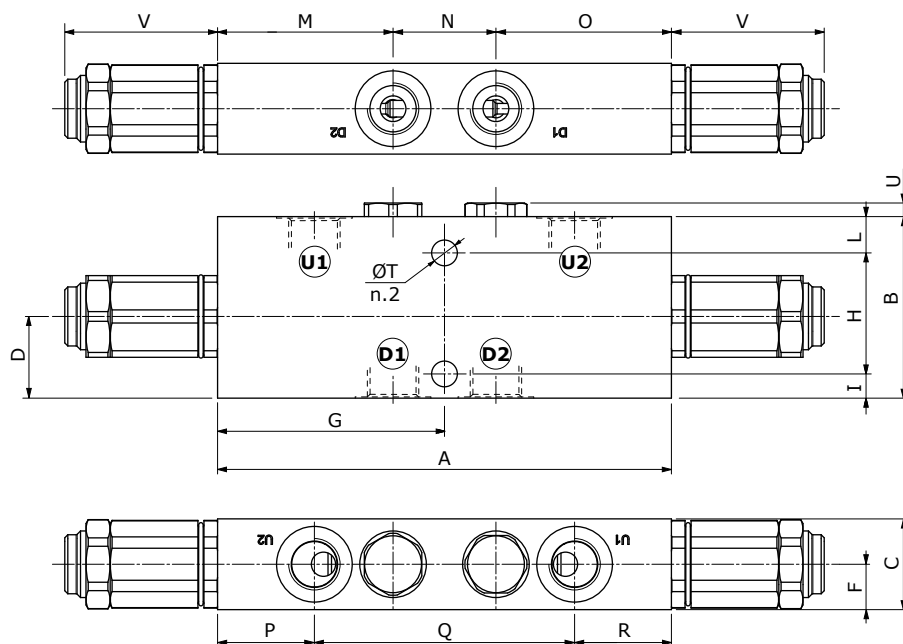
I dati e i diagrammi sono stati rilevati con olio a base minerale avente viscosità 46 cSt alla temperatura di 40°C.

	VODL/SC/CC 38	VODL/SC/CC 12	VODL/SC/CC 34	VODL/SC/CC 100	
Portata nominale	40 l/min	75 l/min	120 l/min	180 l/min	
Pressione max.	Corpo in alluminio = 210 bar Corpo in acciaio = 350 bar				
Trafilamento	0,25 cm <sup>3</sup> /min (5 gocce) a 210 bar@ 80% della max. pressione di taratura				
Fluido	olio a base minerale				
Viscosità	da 10 a 200 cSt				
Max. livello di contaminazione	18/16/13 ISO4406				
Campo di temperatura del fluido	con guarnizioni NBR da -20°C a 80°C				
Campo di temperatura ambientale per condizioni operative	da -40°C a 100°C				
Peso	<i>alluminio</i>	1,14 kg	1,63 kg	2,37 kg	4,35 kg
	<i>acciaio</i>	2,18 kg	3,06 kg	4,85 kg	9,82 kg

NOTA - Per differenti condizioni di utilizzo contattare il Servizio Commerciale.



## Dimensioni



Tipo valvole	D1	D2	U1	U2
VODL 38	G3/8	G3/8		
VODL 12	G1/2	G1/2		
VODL 34	G3/4	G3/4		
VODL 100	G1"	G1"		

Le dimensioni sono in mm

Tipo valvole	A	B	C	F	G	H	I	L	M	N	O	P	Q	R	ØT	U	V
VODL 38	150	60	30	15	75	40	8	12	58	34	58	32	86	32	8,5	4,5	50,5
VODL 12	156	70	35	17,5	78	48	8	14	60	36	60	32	92	32	8,5	4,5	50,5
VODL 34	186	90	40	20	93	70	10	10	68	50	68	34	118	34	10,5	5,5	50,5
VODL 100	232	100	60	30	116	80	10	10	83	66	83	35	162	35	10,5	12,5	50,5

## Codici di ordinazione

### VODL/SC/CC complete valves

TIPO: **VODL/SC/CC 38/TR.S.p4** CODICE: 1565021102

DESCRIZIONE: Corpo in alluminio, bocche G3/8, rapporto di pilotaggio 1:4, campo di taratura 50-350 bar, taratura standard 280 bar a 5 l/min

TIPO: **VODL/SC/CC 12/TR.S.p7** CODICE: 1565031102

DESCRIZIONE: Corpo in alluminio, bocche G1/2, rapporto di pilotaggio 1:7, campo di taratura 50-350 bar, taratura standard 280 bar a 5 l/min

TIPO: **VODL/SC/CC 34/TR.S.p7** CODICE: 1565041102

DESCRIZIONE: Corpo in alluminio, bocche G3/4, rapporto di pilotaggio 1:7, campo di taratura 50-350 bar, taratura standard 280 bar a 5 l/min

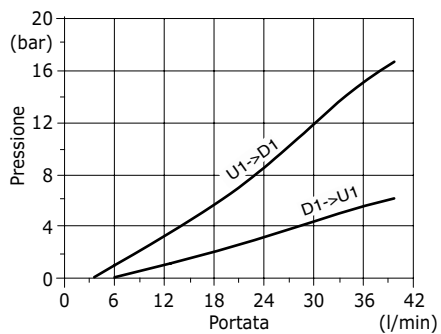
TIPO: **VODL/SC/CC 100/TR.S.p7** CODICE: 1565051102

DESCRIZIONE: Corpo in alluminio, bocche G1", rapporto di pilotaggio 1:7, campo di taratura 50-350 bar, taratura standard 280 bar a 5 l/min

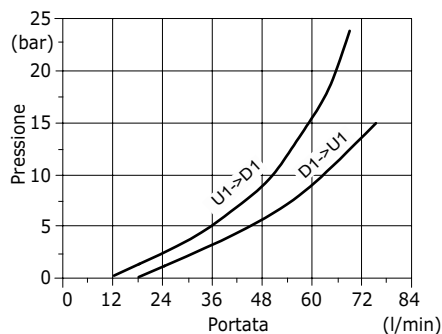
Per altre configurazioni e corpo in acciaio contattare il Servizio Commerciale.

Curve caratteristiche

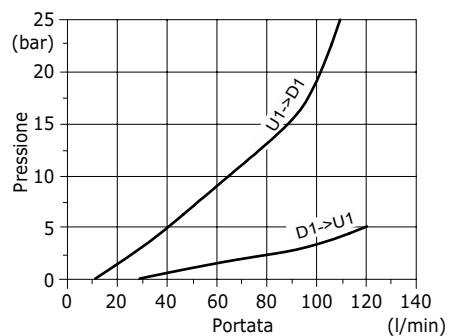
**Diagramma perdite di carico  
VODL/SC/CC 38  
D1->U1 e U1->D1**



**Diagramma perdite di carico  
VODL/SC/CC 12  
D1->U1 e U1->D1**



**Diagramma perdite di carico  
VODL/SC/CC 34  
D1->U1 e U1->D1**



**Diagramma perdite di carico  
VODL/SC/CC 100  
D1->U1 e U1->D1**

