



## Tipo VODL

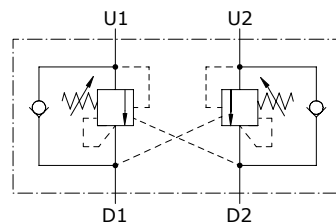
### Valvola di controllo movimento

- Doppio effetto
- Load sensitive

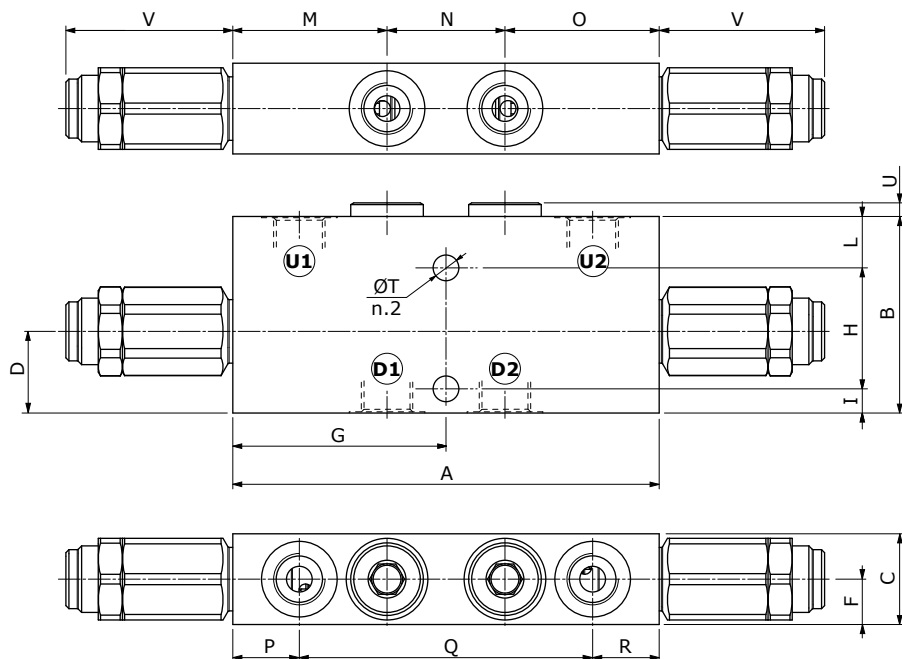
I dati e i diagrammi sono stati rilevati con olio a base minerale avente viscosità 46 cSt alla temperatura di 40°C.

	VODL 38	VODL 12	VODL 34	VODL 100	
Portata nominale	35 l/min	70 l/min	100 l/min	180 l/min	
Pressione max.	Corpo in alluminio = 210 bar Corpo in acciaio = 350 bar				
Trafilamento	0,25 cm <sup>3</sup> /min (5 gocce) a 210 bar @ 80% della max. pressione di taratura				
Fluido	olio a base minerale				
Viscosità	da 10 a 200 cSt				
Max. livello di contaminazione	18/16/13 ISO4406				
Campo di temperatura del fluido	con guarnizioni NBR da -20°C a 80°C				
Campo di temperatura ambientale per condizioni operative	da -40°C a 100°C				
Peso	<i>alluminio</i>	1,32 kg	1,69 kg	2,92 kg	4,75 kg
	<i>acciaio</i>	2,39 kg	2,95 kg	5,13 kg	9,60 kg

NOTA - Per differenti condizioni di utilizzo contattare il Servizio Commerciale.



## Dimensioni



Tipo valvola	D1	D2	U1	U2
VODL 38	G3/8	G3/8		
VODL 12	G1/2	G1/2		
VODL 34	G3/4	G3/4		
VODL 100	G1"	G1"		

Le dimensioni sono in mm

Tipo valvola	A	B	C	F	G	H	I	L	M	N	O	P	Q	R	ØT	U	V
VODL 38	141	65	30	15	70,5	40	8	17	51	39	51	22	97	22	8,5	4,5	55
VODL 12	149	70	34,5	17,25	74,5	48	8	14	50,5	48	50,5	21,5	106	21,5	8,5	4,5	50,5
VODL 34	184	90	40	20	92	70	10	10	65	54	65	30	124	30	10,5	5,5	61
VODL 100	218	100	60	30	109	80	10	10	76	66	76	30	158	30	10,5	12,5	61

## Codici di ordinazione

### Valvole complete VODL

TIPO: **VODL 38/TR.S.p4** CODICE: 1550021102

DESCRIZIONE: Corpo in alluminio, bocche G3/8, rapporto di pilotaggio 1:4, campo di taratura 50-350 bar, taratura standard 280 bar a 5 l/min

TIPO: **VODL 12/TR.S.p7** CODICE: 1550031102

DESCRIZIONE: Corpo in alluminio, bocche G1/2, rapporto di pilotaggio 1:7, campo di taratura 50-350 bar, taratura standard 280 bar a 5 l/min

TIPO: **VODL 34/TR.S.p7** CODICE: 155041102

DESCRIZIONE: Corpo in alluminio, bocche G3/4, rapporto di pilotaggio 1:7, campo di taratura 50-350 bar, taratura standard 280 bar a 5 l/min

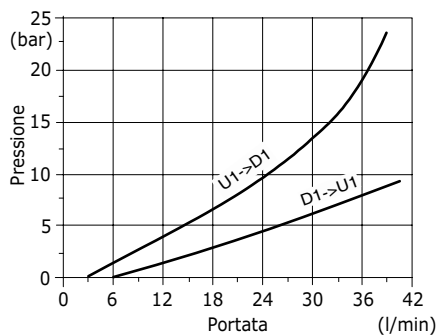
TIPO: **VODL 100/TR.S.p7** CODICE: 1550051102

DESCRIZIONE: Corpo in alluminio, bocche G1", rapporto di pilotaggio 1:7, campo di taratura 50-350 bar, taratura standard 280 bar a 5 l/min

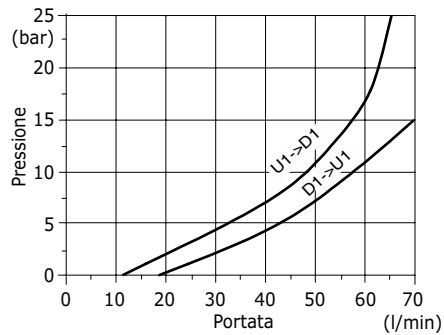
Per altre configurazioni e corpo in acciaio contattare il Servizio Commerciale.

Curve caratteristiche

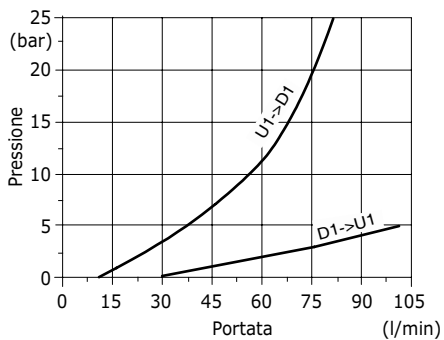
**Diagramma perdite di carico  
VODL 38  
D1->U1 e U1->D1**



**Diagramma perdite di carico  
VODL 12  
D1->U1 e U1->D1**



**Diagramma perdite di carico  
VODL 34  
D1->U1 e U1->D1**



**Diagramma perdite di carico  
VODL 100  
D1->U1 e U1->D1**

