



Tipo VSCOR.... Valvole regolatrici di portata compensate

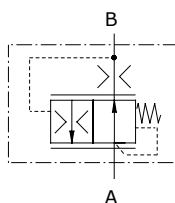
- Regolatrice di flusso compensata
- A taratura fissa

I dati e i diagrammi sono stati rilevati con olio a base minerale avente viscosità 46 cSt alla temperatura di 40°C.

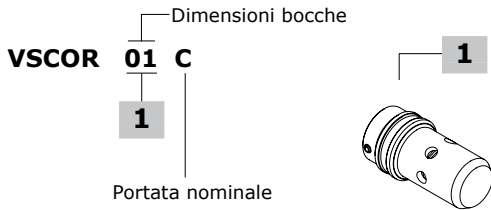
VSCOR01..

Portata nominale da A a B	15 l/min
Portata nominale da B a A	10 l/min
Pressione massima	350 bar
Fluido	olio a base minerale
Viscosità	da 10 a 200 cSt
Max. livello di contaminazione	18/16/13 ISO4406
Campo di temperatura del fluido	con guarnizione NBR da -20°C a 80°C
Campo di temperatura ambientale per condizioni operative	da -40°C a 100°C
Peso	acciaio 0,014 kg

NOTA - Per differenti condizioni di utilizzo contattare il Servizio Commerciale.



Codici di ordinazione e descrizione della composizione



Portata nominale	
VSCOR 01	
Tipo	l/min
A	1
B	2
C	3
D	4
E	5
F	6
G	7
H	8
I	9
L	10

Valvole complete

TIPO	CODICE	DESCRIZIONE
Con bocca 01 (12.7 mm)		
VSCOR01A	1662010100	Portata nominale tipo A
VSCOR01B	1662010101	Portata nominale tipo B
VSCOR01C	1662010102	Portata nominale tipo C

Per altre configurazioni e cavità SAE contattare il Servizio commerciale.

NOTA - l/min @ 50 bar

Curve caratteristiche

Diagramma pressione/portata (A→B)
VSCOR 01
portata nominale B-C-D-E-F

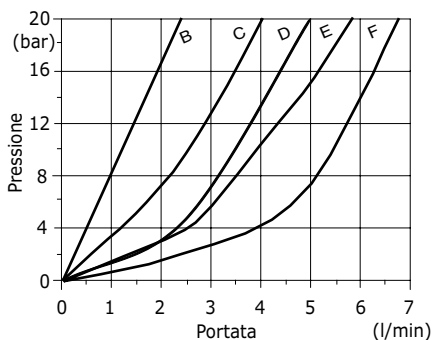


Diagramma pressione/portata (A→B)
VSCOR 01
portata nominale G-H-I-L

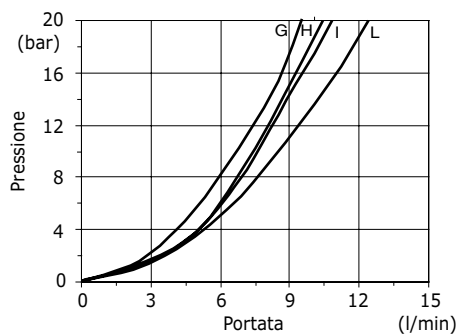


Diagramma pressione/portata (B→A)
VSCOR 01
curve di compensazione

