



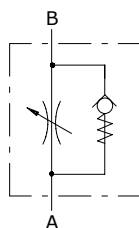
Tipo VSUR Valvole strozzatrici

- Tipo a sfera o a cono
- Unidirezionale

I dati e i diagrammi sono stati rilevati con olio a base minerale avente viscosità 46 cSt alla temperatura di 40°C.

| | VSUR..14 | VSUR..38 | VSUR..12 | VSUR..34 | VSUR..100 | VSUR..114 | VSUR..112 | |
|--|-------------------------------------|-----------------|-----------------|-----------------|------------------|------------------|------------------|---------|
| Portata nominale da A a B | 30 l/min | 40 l/min | 50 l/min | 80 l/min | 110 l/min | 150 l/min | 210 l/min | |
| Portata nominale C da B a A | 30 l/min | 50 l/min | 80 l/min | 110 l/min | 160 l/min | 210 l/min | 280 l/min | |
| Portata nominale S da B a A | 12 l/min | 25 l/min | 35 l/min | 50 l/min | - | - | - | |
| Pressione max. | 350 bar | 350 bar | 350 bar | 300 bar | 250 bar | 230 bar | 230 bar | |
| Fluidoo | olio a base minerale | | | | | | | |
| Viscosità | da 10 a 200 cSt | | | | | | | |
| Max. livello di contaminazione | 18/16/13 ISO4406 | | | | | | | |
| Campo di temperatura del Fluidoo | con guarnizione NBR da -20°C a 80°C | | | | | | | |
| Campo di temperatura ambientale per condizioni operative | da -40°C a 100°C | | | | | | | |
| Peso | <i>acciaio</i> | 0,30 kg | 0,48 kg | 0,59 kg | 1,34 kg | 2,15 kg | 3,31 kg | 4,76 kg |

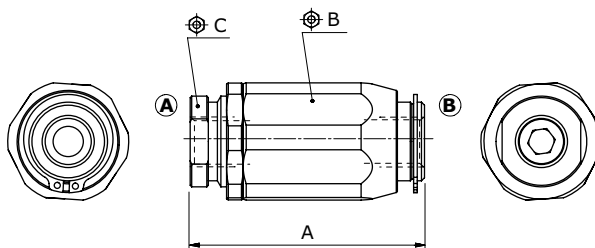
NOTA - Per differenti condizioni di utilizzo contattare il Servizio Commerciale.



Dimensioni

Le dimensioni sono in mm

| Tipo valvola | Bocche | A | ⌀B | ⌀c |
|--------------|----------|-------|----|----|
| VSRU..14 | G 1/4 | 66 | 32 | 22 |
| VSRU..38 | G 3/8 | 77,5 | 38 | 26 |
| VSRU..12 | G 1/2 | 83 | 41 | 30 |
| VSRU..34 | G 3/4 | 104 | 55 | 38 |
| VSRU..100 | G 1" | 118,5 | 65 | 46 |
| VSRU..114 | G 1" 1/4 | 135 | 80 | 55 |
| VSRU..112 | G 1" 1/2 | 149,5 | 90 | 62 |

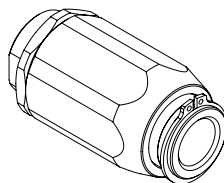


Codici di ordinazione e descrizione della composizione

Dimensioni bocche | Pressione di apertura

VSRU / C 14 Pa0,5

— C a cono
— S a sfera



Valvole complete VSRU/C

| TIPO | CODICE | DESCRIZIONE |
|--|------------|-----------------------------------|
| A cono, pressione di apertura 0,5 bar | | |
| VSRU/C 14/Pa0,5 | 1603110100 | Corpo in acciaio, cavità G1/4 |
| VSRU/C 38/Pa0,5 | 1603120100 | Corpo in acciaio, cavità G3/8 |
| VSRU/C 12/Pa0,5 | 1603130100 | Corpo in acciaio, cavità G1/2 |
| VSRU/C 34/Pa0,5 | 1603140100 | Corpo in acciaio, cavità G3/4 |
| VSRU/C 100/Pa0,5 | 1603150100 | Corpo in acciaio, cavità G1 |
| VSRU/C 114/Pa0,5 | 1603160100 | Corpo in acciaio, cavità G 1" 1/4 |
| VSRU/C 112/Pa0,5 | 1603170100 | Corpo in acciaio, cavità G 1" 1/2 |

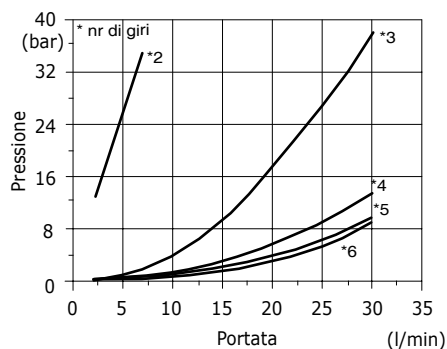
Per diverse configurazioni e cavità SAE contattare il Servizio Commerciale.

Valvole complete VSRU/S

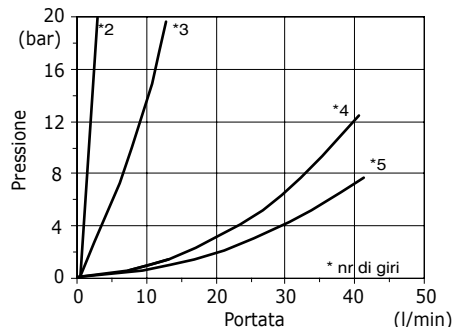
| TIPO | CODICE | DESCRIZIONE |
|--|------------|-------------------------------|
| A sfera, pressione di apertura 4 bar (58 psi) | | |
| VSRU/S 14/Pa4 | 1603010100 | Corpo in acciaio, Cavità G1/4 |
| VSRU/S 38/Pa4 | 1603020100 | Corpo in acciaio, cavità G3/8 |
| VSRU/S 12/Pa4 | 1603030100 | Corpo in acciaio, cavità G1/2 |
| VSRU/S 34/Pa4 | 1603040100 | Corpo in acciaio, cavità G3/4 |

Curve caratteristiche

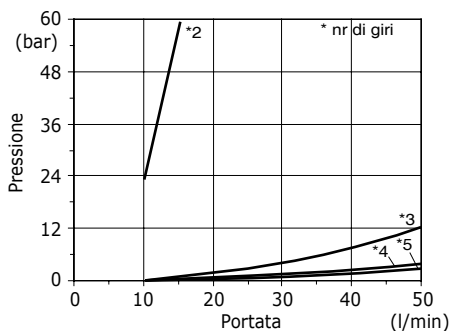
**Diagramma pressione/portata (A→B)
VSRU/C 14 - VSRU/S 14**



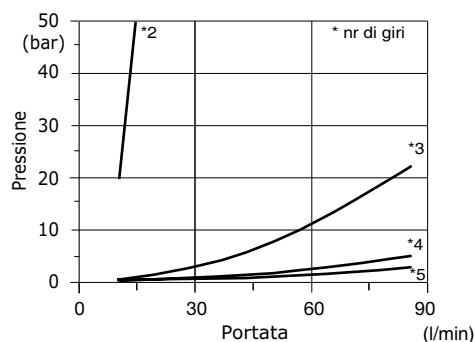
**Diagramma pressione/portata (A→B)
VSRU/C 38 - VSRU/S 38**



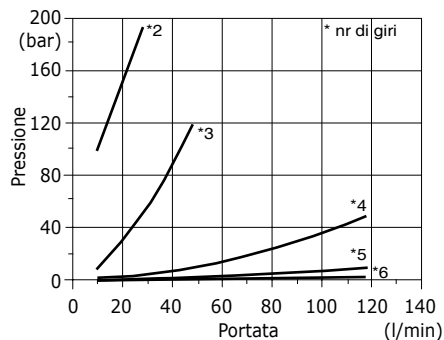
**Diagramma pressione/portata (A→B)
VSRU/C 12 - VSRU/S 12**



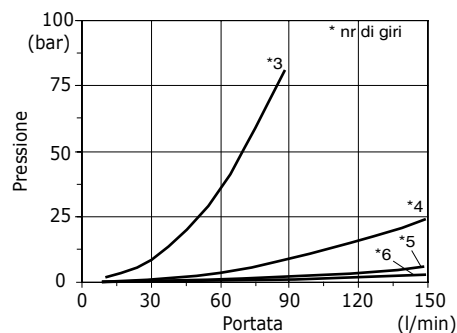
**Diagramma pressione/portata (A→B)
VSRU/C 34 - VSRU/S 34**



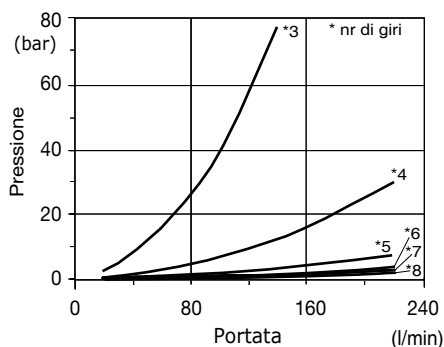
**Diagramma pressione/portata (A→B)
VSRU/C 100**



**Diagramma pressione/portata (A→B)
VSRU/C 114**



**Diagramma pressione/portata (A→B)
VSRU/C 112**



Curve caratteristiche

Diagramma pressione/portata (B→A)
VSRU/C 14

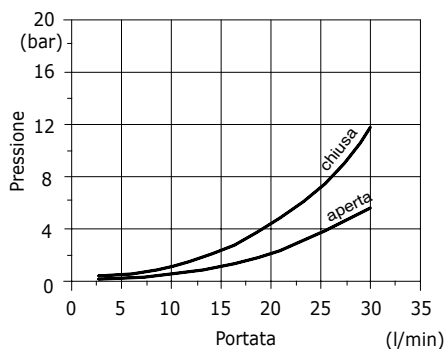


Diagramma pressione/portata (B→A)
VSRU/C 38

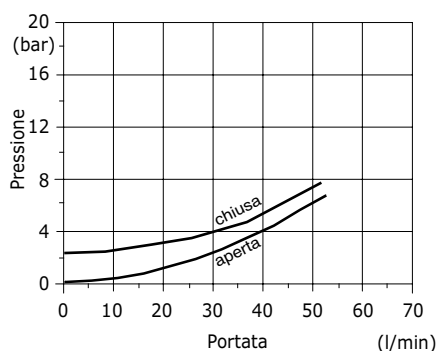


Diagramma pressione/portata (B→A)
VSRU/C 12

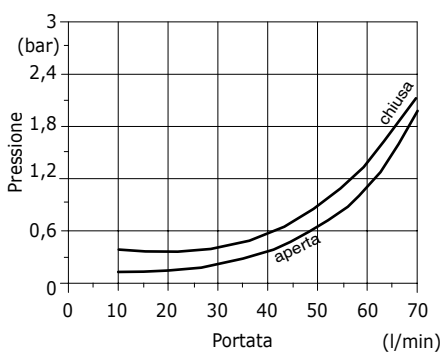


Diagramma pressione/portata (B→A)
VSRU/C 34

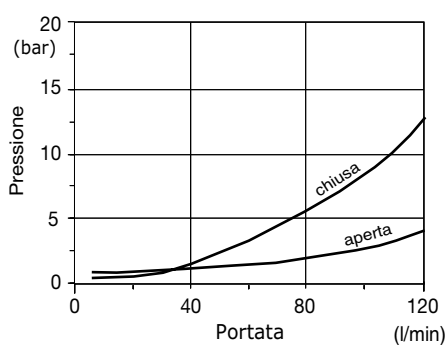


Diagramma pressione/portata (B→A)
VSRU/C 100

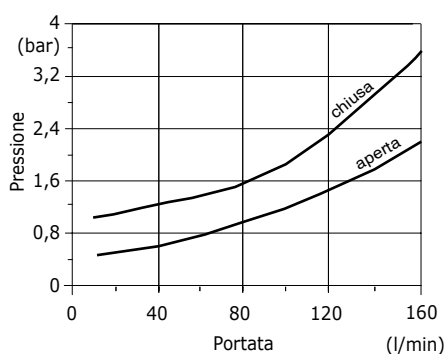


Diagramma pressione/portata (B→A)
VSRU/C 114

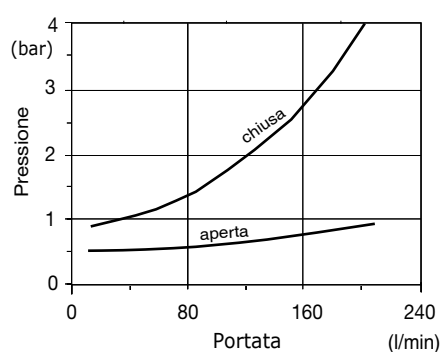
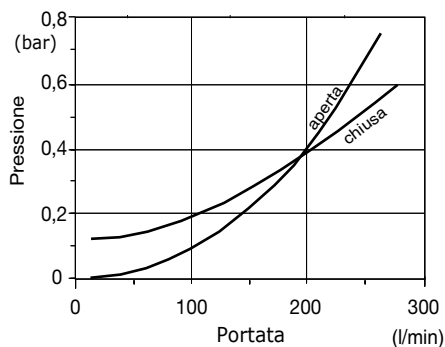
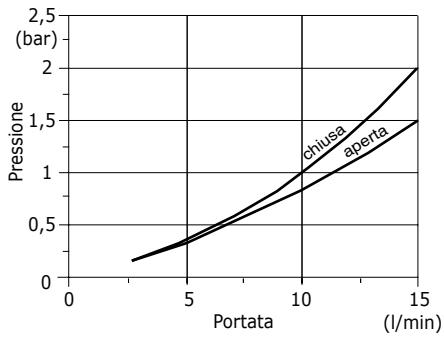


Diagramma pressione/portata (B→A)
VSRU/C 112

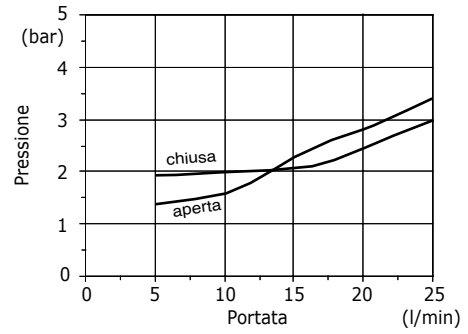


Curve caratteristiche

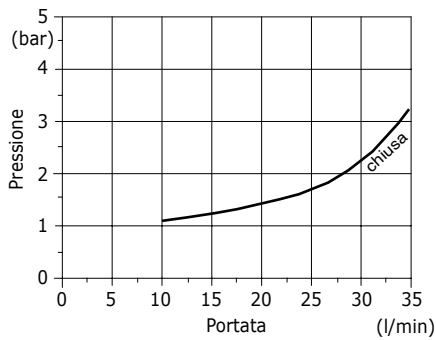
**Diagramma pressione/portata (B→A)
VSRU/S 14**



**Diagramma pressione/portata (B→A)
VSRU/S 38**



**Diagramma pressione/portata (B→A)
VSRU/S 12**



**Diagramma pressione/portata (B→A)
VSRU/S 34**

