

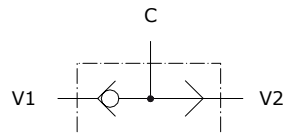
Tipo VT Valvole di scambio

- Valvola selettiva
- A sfera

I dati e i diagrammi sono stati rilevati con olio a base minerale ISO VG32 alla temperatura di 50°C.

	VT 14	VT 38	VT 12	VT 34	VT 100	
Portata nominale	35 l/min	50 l/min	90 l/min	140 l/min	180 l/min	
Pressione max.	350 bar					
Fluido	olio a base minerale					
Viscosità	da 10 a 200 cSt					
Max. livello di contaminazione	18/16/13 ISO4406					
Campo di temperatura del Fluido	con guarnizione NBR da -20°C a 80°C					
Campo di temperatura ambientale per condizioni operative	-40°C a 100°C					
Peso	Acciaio	0,27 kg	0,464 kg	0,74 kg	1,406 kg	1,87 kg

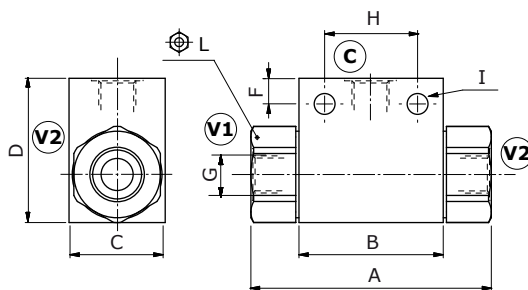
NOTA - Per differenti condizioni di utilizzo contattare il Servizio Commerciale.



Dimensioni

Le dimensioni sono in mm

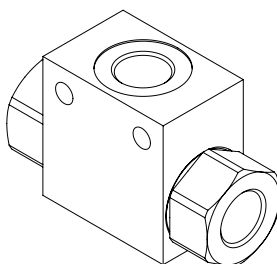
tipo valvola	A	B	C	D	E	F	G	H	I	L
VT 14	69	36	25	35	22,5	7	G 1/4	25	6	22
VT 38	75	45	30	45	30	8	G 3/8	29	6,5	27
VT 12	94	57	35	50	32	9	G 1/2	36	5,5	30
VT 34	100	65	50	60	37,5	6,5	G 3/4	50	6,5	41
VT 100	126	80	50	80	54,5	11	G 1	60	10,5	46



Codici di ordinazione e descrizione della composizione

dimensioni
bocche

VT 14



1 Valvola completa VT

TIPO	CODICE	DESCRIZIONE
VT14	1323012100	Corpo acciaio, cavità G1/4
VT38	1323022100	Corpo acciaio, cavità G3/8
VT12	1323032100	Corpo acciaio, cavità G1/2
VT34	1323042100	Corpo acciaio, cavità G3/4
VT100	1323052100	Corpo acciaio, cavità G1

Per diverse configurazioni e cavità SAE contattare il Servizio Commerciale.

Curve caratteristiche

Diagramma pressione/portata
VT14-38

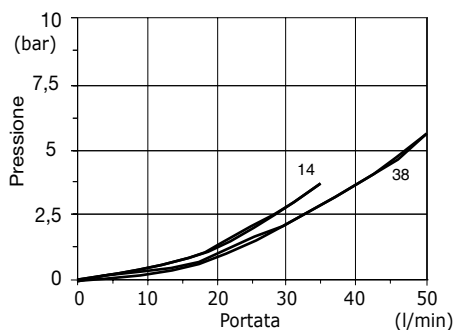


Diagramma pressione/portata
VT12-34-100

