

Compatta con comando proporzionale

SDX060 è la recente valvola bancabile a comando proporzionale progettata e prodotta da Walvoil. Essa è in grado di offrire comandi elettrici diretti proporzionali. Molteplici i vantaggi nelle applicazioni nella meccanizzazione agricola e farm 4.0

STEFANO TAGLIAVINI

Oggi, la necessità di ottimizzare i processi in agricoltura, dovuta a diversi fattori quali i cambiamenti climatici, maggiore competitività dei mercati e richiesta di prodotti qualitativamente migliori, spinge i costruttori delle macchine agricole a sviluppare sistemi altamente automatizzati, gestiti anche da remoto, con governo dei dati provenienti dalla macchina. Insomma, il paradigma Industria 4.0 ha pienamente coinvolto anche il mondo della meccanizzazione

agricola con l'imperativo di Farm 4.0. È proprio dalla necessità di affrontare alcune criticità, che nasce l'agricoltura 4.0. Essa sfrutta la tecnologia per limitare i consumi, migliorare i processi ed aumentare la produttività e sicurezza per gli operatori. Alla base di ogni sistema agricolo ci sono numerosi componenti, che equipaggiano le macchine. I sistemi oleoidraulici ed elettroidraulici sono elementi importanti per la gestione e controllo delle moderne macchine agricole.

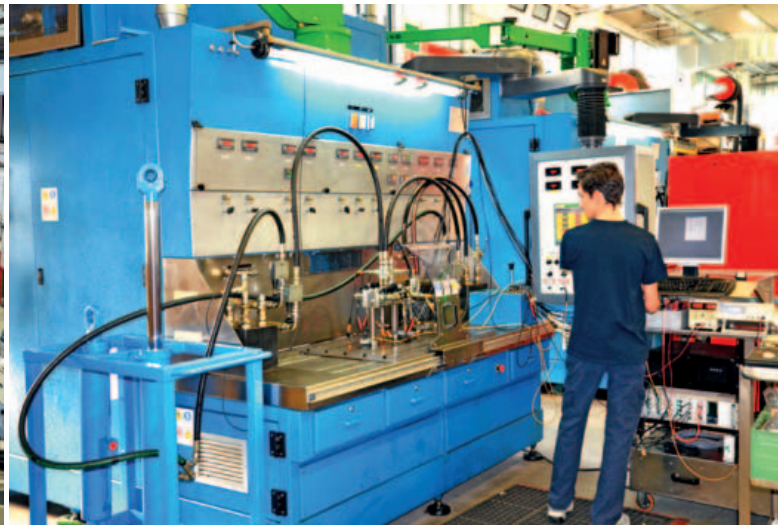
È in questo contesto che si colloca l'SDX060, valvola bancabile a comando proporzionale, con la quale Walvoil integra la propria gamma delle valvole bancabili ad azionamento diretto on/off, tipo SDE030 e SDE060.

Con la recente presentazione di SDX060, Walvoil integra la propria gamma delle valvole bancabili ad azionamento diretto on/off, tipo SDE030 e SDE060. Mantenendo compattezza e versatilità, caratteristiche peculiari della gamma SDE,





Cuore operativo dell'area Sviluppo Prodotti, è il Test Department Walvoil il luogo nel quale vengono effettuate tutte le attività sperimentali, incluse quelle dedicate a SDX.



Test Department Walvoil: collaudo funzionale SDX.

SDX060 è in grado di offrire comandi elettrici diretti proporzionali e una vasta gamma di elementi di lavoro pre-compensati e non. In questo modo si aprono molteplici e aggiuntivi campi di applicazione quali macchine per la raccolta, seminatrici, atomizzatori, avvolgitoroballe, macchine operatrici e tutti gli impieghi che richiedano la gestione di portate proporzionali fino a 35 l/min per sezione e compensazione locale, in portata, per la gestione di azionamenti simultanei.

Flessibilità della valvola

Con un passo di soli 46 mm e una pressione massima di utilizzo pari a 300 bar, SDX060 è in grado di gestire fino a 80 l/min in ingresso, e assicurare, per singolo utilizzo, il controllo di una portata massima di 35 l/min. La configurazione di SDX060 può prevedere il mix più opportuno di elementi pre-compensati e non. Gli elementi pre-compensati offrono, oltre alla proporzionalità di comando, la possibilità di effettuare azionamenti contemporanei a uno stand by locale pari a 8 bar. Sono disponibili una vasta gamma di cursori dedicati per portate e circuiti in grado di soddisfare

tutte le richieste circuitali. Molto elevata è la possibilità di personalizzazione delle fiancate di ingresso, realizzate in acciaio. A partire dalle configurazioni base per sistemi a portata fissa o variabile, Walvoil, grazie all'esperienza maturata in campo HIC valves (Hydraulic Integrated Circuits), è in grado di personalizzare e integrare diverse caratteristiche speciali nello studio di fiancate dedicate. Possono così essere integrati per esempio diversi elementi logici quali valvole elettriche, direzionali, limitatrici ecc., al fine di meglio adattare il prodotto alle esigenze dell'utilizzatore.

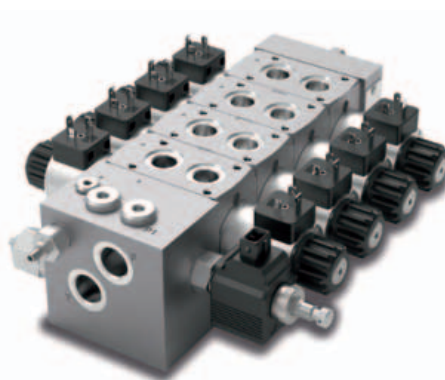
A completamento delle configura-

zioni disponibili è possibile flangiare direttamente a ogni elemento di lavoro blocchi dedicati: valvole antiurto ad azionamento incrociato, valvole di blocco, valvole di blocco a comando elettrico e valvole di bilanciamento. Le principali caratteristiche sono: comando elettrico diretto proporzionale; elevate performance; valvola altamente flessibile e configurabile; sistema load-sensing per risparmio energetico; portate fino a 35 l/min per sezione; dimensioni ridotte e compatte; possibilità di integrazione con prodotti esistenti anche di portate più elevate; personalizzazione.

Qualità e certificazione

SDX, come ogni prodotto e sistema proposti, è stato sottoposto a tutte le verifiche funzionali presso il Test Department Walvoil, cuore operativo dell'area sviluppo prodotti, che da anni interviene su verifiche funzionali e di affidabilità dei nuovi prodotti, validazione di nuovi materiali e processi, applicazioni su veicoli di clienti, su test ambientali e prove di conformità a standard internazionali.

S. Tagliavini, regional sales manager Walvoil.



SDX060, valvola bancabile a comando elettrico diretto proporzionale Walvoil.